



baumit.com

HealthyLiving



2022 Catálogo

Sistemas de Aislamiento Térmico por el Exterior (SATE)



AISLAR PRIMERO 6 - 83

INTRODUCCIÓN 6 - 21

REVESTIMIENTOS FINALES 22 - 51

FUNCIONES 26 - 27

COLORES BAUMIT LIFE 28 - 37

DISEÑO 38 - 51

SATE 52 - 77

FUNCIONES 52 - 53

TABLA SINÓPTICA 54 - 55

OPENSYSYSTEM 56 - 57

STARSYSYSTEM EPS 58 - 59

STARSYSYSTEM MINERAL 60 - 61

STARSYSYSTEM RESOLUTION 62 - 63

PROSYSTEM 64 - 65

NATURESYSTEM 66 - 67

POWERSYSTEM 68 - 69

CERAMICSYSTEM 70 - 71

ZÓCALO, MOLDURAS Y PERFILES 72 - 73

STARTRACKS Y FIJACIONES 74 - 75

ACCESORIOS 76 - 77

REHABILITACIÓN 78 - 83

FUNCIONES 78 - 79

RENOVACIÓN ESTÉTICA 80 - 81

TRATAMIENTO DEL SUSTRATO 82 - 83



SERVICIOS 85

SERVICIO AL CLIENTE 86 - 89

LIFE CHALLENGE 90 - 91

ARQUITECTURA BAUMIT 92 - 95

BAUMIT EN EL MUNDO 98 - 99



- O** OPENSYSYSTEM
- E** STARSYSYSTEM EPS
- M** STARSYSYSTEM MINERAL
- R** STARSYSYSTEM RESOLUTION
- N** STARSYSYSTEM NATURE
- I** POWERSYSYSTEM
- C** CERAMICSYSYSTEM
- P** PROSYSYSTEM



- Interior y Exterior
- Interior
- Pegado sobre plaqueta
- Cocina
- Piedra natural
- Baño
- Terrazas y Balcones
- Apto para suelo radiante
- Requisitos más exigentes



Nuevos Catálogo y Tarifa 2022

Queridos colaboradores:

Como expertos de la edificación conocéis como nadie las necesidades de los clientes, que abogan por materiales sostenibles que aumenten el bienestar en edificios.

La visión de Baumit de ofrecer materiales saludables y eficientes coincide plenamente con las demandas que exige el difícil panorama energético y climático. En el año 2022, Baumit

añadirá nuevas líneas de producto a su amplísima oferta del SATE: El innovador Baumit IonitSystem para Interiores, Adhesivos para revestimientos cerámicos y Pavimentos.

Además, a partir de 2022, nuestro catálogo se dividirá en 2 formatos: Catálogo y Tarifa. ¡Esperamos que os guste y os resulte muy práctico!

OFICINAS CENTRALES Y DISTRIBUCIÓN

Edificio Baumit - P. I. Las Nieves
C/ Puerto de Cotos, 16 - 28935 Móstoles (Madrid)
Tel.: +34 916 407 227
Fax: +34 916 360 092

Contacto General: info@baumit.es
Contacto Pedidos: pedidos@baumit.es

RECEPCIÓN DE PEDIDOS

Lunes a jueves: De 8:30h a 16:30h
Viernes: 8:30h a 13:00h
Horario de Carga: Lunes a viernes: de 15:00h a 17:00h

SOPORTE TÉCNICO

Tel.: +34 916 407 227

DELEGACIONES COMERCIALES

Centro: +34 608 917 336
+34 690 294 551
+34 690 956 271
Este: +34 616 614 712
+34 684 371 253
Noroeste: +34 648 658 500
Norte: +34 609 080 764
+34 660 976 181
Sur/Suroeste: +34 682 770 237



- Temperatura agradable
- Humedad del aire saludable
- Protección contra el moho

AISLAR Primero

Para la protección y el confort



- Baumit es sinónimo de Innovación, Seguridad, Colaboración, Calidad y Confianza en la Construcción.
- Como marca austríaca de materiales para la construcción, fundada en 1988, Baumit es una de las firmas más relevantes en Europa, estando representada actualmente en 25 países del mundo.
- Baumit ofrece una amplia e innovadora gama de productos. Fachada, revocos, enlucidos, así como productos para el diseño de jardines y pavimentos probados en sistemas y adaptados entre sí de una manera óptima.
- Gracias a la intensa investigación y el desarrollo de productos, con una acentuada orientación al cliente, creamos nuevas soluciones y servicios, que llevan a nuestros clientes al éxito.
- Baumit siempre está a su alcance y nos encontrará en nuestros Distribuidores Premium Partner en la península y Los Baleares.
- Gracias a una logística eficaz y fiable, conseguimos que las obras se

- ejecuten en los plazos previstos. Con un asesoramiento cualificado y personalizado, el equipo de Baumit estará siempre encantado de atenderle.
- Los Sistemas y productos Baumit cumplen todos los requisitos nacionales y a nivel europeo.
- En España, Baumit es asociado de ANDIMAT (Asociación de Fabricantes de Materiales Aislantes), ANFAPA (Asociación de Fabricantes de Morteros y SATE), GBC España (Consejo para la Edificación Sostenible) y cuenta con la homologación de CONCOVI.
- En el año 2014 nació el concurso de arquitectura internacional „Baumit Life Challenge“ Los proyectos presentados por Baumit S.L. ganaron en 2014 y en 2018 los premios absolutos y 2 premios en la categoría de Rehabilitación y Vivienda Unifamiliar, respectivamente. En la edición en 2021 obtuvo el premio en la categoría de Rehabilitación.



3 Elementos



para una vivienda saludable

Después de muchos años de investigación, hemos podido comprobar que los sistemas constructivos y los materiales empleados inciden de forma relevante en la salud y calidad de vida. Independientemente del tipo de arquitectura que se elija para la construcción de una casa, todas necesitan de tres elementos, que se explican aquí. Baumit en España está especializado en AISLAR PRIMERO y complementa su portfolio con sistemas para interior (Valor Interior) y morteros para cerámica y pavimentos (La Inercia Cuenta):

INSULATION FIRST

AISLAR PRIMERO



Protección y Bienestar

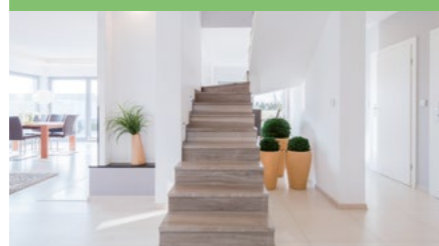
Un adecuado aislamiento térmico no sólo contribuye de forma significativa a la eficiencia energética de un edificio, sino consigue paredes "calientes" en invierno y paredes "frescas" en verano. De esta forma se logran espacios para vivir más confortables con una humedad regulada. La vida en un edificio se hace más confortable y saludable.

Especial disponible en las páginas de continuación y en: <https://baumit.es/servicios/manuales>



INTERIOR VALUES

VALOR INTERIOR



Natural y saludable

Un adecuado sistema de revestimientos minerales actúa como un regulador para un exceso de humedad, capaz de absorberla en las capas superficiales para después liberarla. Con esto se asegura un nivel constante de humedad y un clima interior saludable.

Disponible en: <https://baumit.es/servicios/manuales>



SOLIDITY COUNTS

LA INERCIA CUENTA



Seguridad y Confort

Los muros macizos, techos y suelos sólidos, provistos de un adecuado aislamiento térmico, pueden acumular el calor en invierno y mantener el frescor en verano. Cuanto mayor sea la masa, mayor será la capacidad de almacenamiento y mejor y más equilibrado el clima interior saludable.

Disponible en: <https://baumit.es/servicios/manuales>



Novedades 2022

Baumit IONIT

El Sistema Mineral para Interior

60% MENOS AEROSLES

- Para un clima interior más saludable
- Más iones activos
- Reduce los aerosoles, el polen y el polvo en suspensión en el interior

Descargue el manual Baumit Ionit

Baumit BAUMACOL

Morteros para Revestimientos Cerámicos

- Adhesión flexible y duradera
- Para uso interior y exterior
- Fuerte en el sistema

Descargue el manual La Inercia cuenta

Baumit NIVELLO

Morteros para Pavimentos

- Autonivelante
- Baja retracción
- Adecuado para suelo radiante

Descargue el manual La Inercia cuenta



Descubra el mundo de la vivienda saludable

Nuestra salud se basa en tres pilares bien conocidos: nutrición, ejercicio y estilo de vida. Con cada uno de esos pilares mejoramos nuestra salud. Nuestro estilo de vida está relacionado directamente con nuestro espacio habitacional. Este puede ser diseñado óptimamente mediante el correcto diseño del edificio y con los materiales de construcción adecuados.

Pasamos la mayor parte de nuestra vida en el interior. Los factores que contribuyen a nuestro bienestar físico incluyen una temperatura confortable de la estancia, la humedad del aire en el interior, la calidad del aire, etc. Por eso nuestros “espacios habitacionales” son tan importantes para nuestra salud.

Edificio saludable

La verdadera calidad de los materiales de construcción queda patente cuando se convive con ellos. Esto sucede porque pasamos el 90% de nuestro tiempo en interiores. Es muy fácil conseguirlo: únicamente si construye de manera saludable podrá vivir en un entorno saludable, sentando las bases para una vida sana.

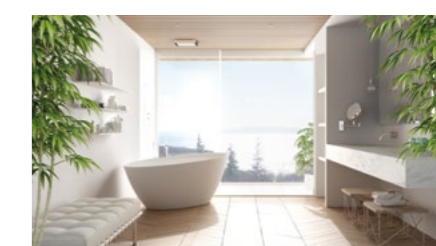
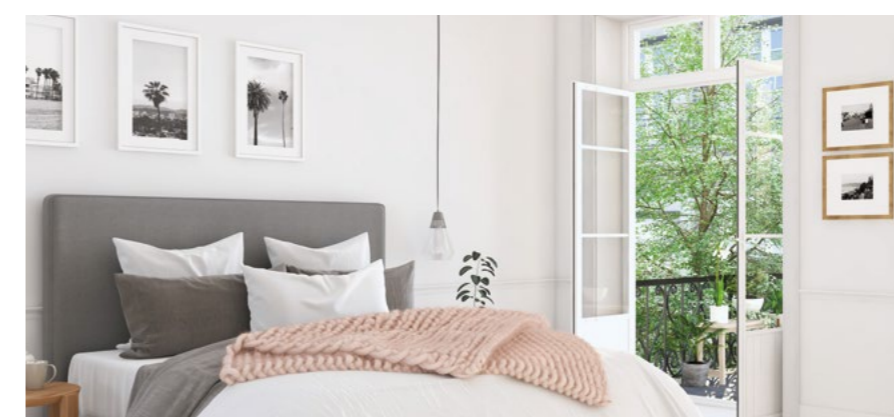
Vivienda saludable

Una casa aislada y paredes reguladoras del clima interior le permiten sentirse a gusto, para que disfrute de una vida confortable y relajada en un entorno bello y limpio.

El resultado: una vida saludable

Especialmente en momentos de actividad frenética y retos profesionales, nuestro espacio vital se convierte en un lugar para relajarnos y recuperarnos – nuestra central regeneradora personal.

“Queremos que las personas vivan en hogares sanos, energéticamente eficientes y agradables”.



7 factores para su hogar saludable

El término de clima interior describe la interacción de diversos factores que pueden afectar a la calidad de vida, al confort y, por lo tanto, a la salud de las personas. Además de la temperatura y la humedad del aire, hay otros factores que afectan al clima interior.

1. Temperatura

La temperatura percibida en una habitación depende de 2 factores: (1) la temperatura del aire y (2) la temperatura de la superficie de las paredes interiores (radiaciones térmicas).

2. Humedad del aire

Para sentirnos confortables en el interior, además de la temperatura correcta de la habitación, necesitamos también el nivel correcto de humedad del aire. Percibimos una humedad relativa de entre el 40 y el 60% como agradable.

3. Moho

Si la humedad del aire es excesivamente elevada, puede ocasionar la formación de moho en el interior. Eso aumenta el riesgo de enfermedades respiratorias e infecciones, pudiendo causar alergias. El moho es uno de los factores más peligrosos que afectan a una vida saludable.

4. Ruido

Se entiende por ruido los sonidos molestos y desagradables. Se considera uno de los mayores factores de estrés medioambiental que puede tener un impacto negativo sobre el bienestar y la recuperación.

5. Emisiones

Diversas fuentes de emisiones contaminantes tales como productos de la construcción, mobiliario y equipamientos pueden emitir sustancias químicas (compuestos orgánicos volátiles) que inciden de manera negativa en la calidad del aire interior.

6. Olores

Los olores indeseados causados por los materiales de construcción no son sólo molestos, sino que pueden originar trastornos como dolores de cabeza, cansancio o irritación.

7. Luz

Los espacios habitacionales claros y luminosos son vitalmente importantes para la salud y un ambiente positivo.



Si las paredes hablaran...

... nos dirían que Baumit Viva Research Park, el parque de investigación al aire libre más grande de Europa, les da su voz para descifrar más de 1,5 millones de datos por año.



- El mayor Proyecto de Europa de investigación comparativa de materiales de construcción.
- 1,5 millones de datos de medición por año.
- Análisis externo por socios de investigación.

Viva Research Park

Baumit se dedica a la investigación de la Vivienda Saludable desde hace más de 25 años y ha lanzado numerosos productos innovadores al mercado.

No obstante, durante ese intenso periodo de estudio se podía constatar que existían pocas conclusiones probadas científicamente sobre los efectos que los materiales de construcción ejercen sobre la salud y el bienestar de las personas. Por ello, en 2015 se lanzó un Proyecto de investigación único en Europa.



Investigación y conclusiones

En una planta junto al Centro de Innovación Friedrich Schmid en Austria, hay ahora 13 módulos piloto para investigación, construidos utilizando diferentes métodos constructivos – que van desde la construcción sólida, hormigón y ladrillos macizos a madera y construcción aligerada de madera. Las casas piloto llevan diferentes revestimientos en el interior y en el exterior. Tienen unas dimensiones interiores de 3 x 4 metros; cuentan con una ventana y una puerta. Todos los módulos tienen las mismas condiciones climáticas exteriores. Para los materiales de construcción, se eligieron deliberadamente productos actualmente disponibles en el

mercado. Eso facilita una imagen real del rango de posibles métodos constructivos con los que se pueden encontrar los constructores de viviendas.

Hábitos y comportamiento de los usuarios

En las casas piloto, se simula el comportamiento de los usuarios: por ejemplo, se pueden reproducir los hábitos de ventilación y la aparición de humedades debido a las duchas, la cocina o la respiración. Hay más de 30 sensores de medición en cada módulo, que registran una amplia gama de parámetros físicos a lo largo del día. Se examinan los diferentes materiales de

construcción por interacciones de bienestar, confort y efectos sobre la salud. Los datos medidos se graban y almacenan a través de un control informático en una estación medidora dentro de cada módulo.

Demostrado científicamente

Pero, evidentemente, queremos estar absolutamente seguros, así que los resultados son sometidos también a un análisis externo por parte de nuestros socios en la investigación, tales como el Instituto Austriaco para la Biología y Ecología de los Edificios (IBO), la Universidad de Ciencias Aplicadas Burgenland y la Facultad de Medicina de Viena. Con el fin desarrollar productos con propiedades más seguras y beneficiosas para la salud, necesitamos conocer exactamente cómo los materiales influyen en el clima interior.



Aislamiento térmico eficiente

Aislar Primero

El método más eficaz para crear un espacio saludable para vivir es aislar óptimamente la fachada. Mientras mejor sea el aislante, más confortable será. Es bueno para nuestra salud y reduce el consume de energía.

Propiedades de los Sistemas SATE

Un aislamiento térmico completo se consigue con un sistema constructivo multicapa de componentes probados, que se aplican en la cara exterior del edificio. Los accesorios que complementan el sistema son igualmente fundamentales a la hora de garantizar su comportamiento conjunto.

Un sistema completo

Baumit ofrece Sistemas SATE de alta calidad, compuestos por materiales aislantes eficientes, morteros adhesivos probados y acabados innovadores. Los Sistemas SATE protegen sus paredes de influencias externas y aseguran una mampostería sin tensiones estructurales. Pero sobre todo un buen aislamiento, que mantiene una temperatura interior estable.

Caliente en invierno, fresco en verano

En verano, facilita una óptima protección térmica e impide el sobrecalentamiento de las paredes. En invierno, ayuda a que las paredes se mantengan calientes. Los sistemas de revoco de alta calidad se aplican para proteger contra los efectos del clima.



Sistemas SATE Baumit

Precisan poco mantenimiento y así protegen el valor de su vivienda. Para los edificios existentes, el acondicionamiento térmico supone una manera eficaz de reducir los costes energéticos, aumentar el confort y contribuir a una vida saludable.

PREVENCIÓN DEL MOHO
DISEÑO
TEMPERATURA INTERIOR
AHORRO EN COSTES CONSTRUCTIVOS
HUMEDAD DEL AIRE
CONVECCIÓN
AHORRO ENERGÉTICO

Aislamiento eficiente

Un aislamiento térmico óptimo no afecta solo a la temperatura interior de las habitaciones. Una fachada bien aislada tiene también un efecto positivo sobre la convección, la humedad del aire y la prevención del moho.

SUS BENEFICIOS

Temperatura interior

Cálido en invierno, fresco en verano. La correcta temperatura del interior de la habitación convierte el salón en una sala de bienestar. La vida se vuelve más confortable y saludable.

Convección

El aislamiento térmico garantiza que las paredes se mantengan calientes en invierno. Eso ayuda a reducir las desagradables corrientes causadas por corrientes térmicas (convección).

Humedad del aire

Un buen aislamiento térmico reduce los costes de calefacción y tiene un claro efecto positivo sobre la humedad del aire, creando un clima interior equilibrado y sano.

Formación del moho

El aislamiento correcto evita los puentes térmicos. Eso ayuda a evitar la formación

de condensación, evitando así la aparición de moho.

Ahorro en energía

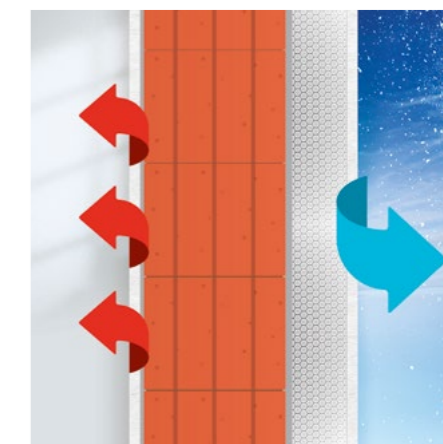
Un buen sistema de aislamiento térmico exterior le ahorrará hasta el 50% de sus gastos de calefacción durante la vida útil del edificio.

Ahorro en costes de construcción

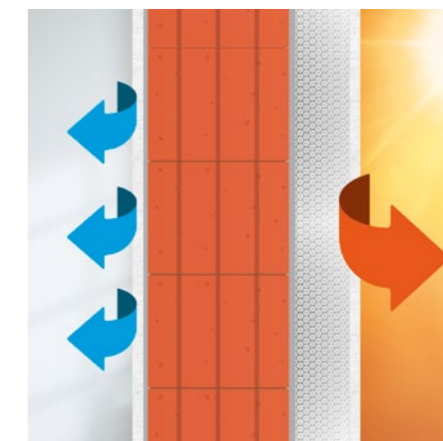
Además de ahorrar en calefacción, el uso de Sistemas SATE puede ahorrar también en costes de construcción debido a su espesor reducido. Además, los Sistemas SATE necesitan un menor mantenimiento que otras soluciones.

Diseño

Los Sistemas SATE de Baumit ofrecen posibilidades casi ilimitadas de diseño en términos de estilo, textura y colores.



En invierno ahorra en costes de calefacción...



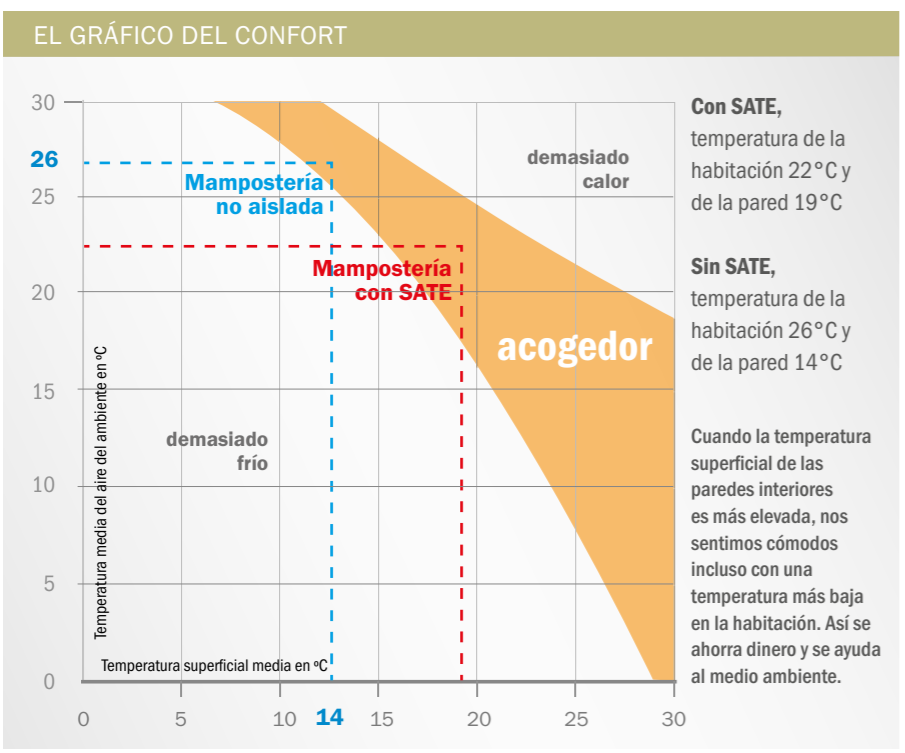
... y en verano en aire acondicionado.



Aislamiento térmico eficiente

Temperatura interior

La temperatura percibida (temperatura operativa) viene determinada por dos factores: la temperatura del aire y la temperatura de la superficie de las paredes interiores (radiaciones térmicas).



Temperatura del aire y de las superficies

La temperatura percibida (temperatura operativa) es la relación de la temperatura del aire con la temperatura de la superficie de las paredes interiores. Por ello influye de manera significativa en nuestro bienestar.

Cuando las paredes exteriores están bien aisladas, la temperatura de la superficie de la pared se acerca a la de la temperatura del aire en el interior, incluso en invierno.

Si no hay aislamiento térmico, las temperaturas superficiales en invierno estarán muy por debajo de la temperatura del aire en el interior, incluso después de un funcionamiento prolongado de calefacción.

Para sentirse cómodos, la temperatura de la habitación debe ser aumentada sustancialmente y eso, a su vez, afecta a los costes de calefacción.



Aislamiento térmico eficiente

Menor convección

Si la diferencia entre la temperatura del aire de la habitación y la temperatura de la pared es mayor de 3°C, origina molestas corrientes de aire causadas por el flujo ascendente del aire caliente, seguido por el aire frío. Ese fenómeno se llama también “convección”.



Diferencias de temperatura en el interior

Si la diferencia entre la temperatura del aire de la habitación y la temperatura de la pared es mayor de 3°C, origina molestas corrientes de aire causadas por el flujo ascendente del aire caliente, seguido por el aire frío. Ese fenómeno se llama también “convección” y se minimiza o elimina mediante un adecuado aislamiento térmico. También se reduce la creación

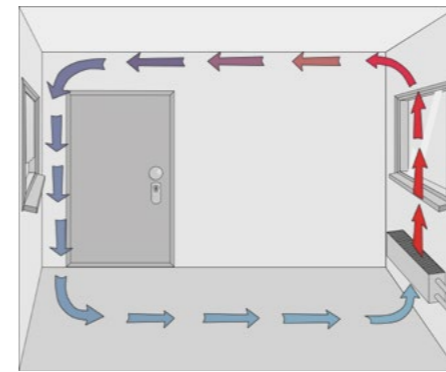
de capas de aire frío en el suelo y aumenta el confort sin necesidad de más calefacción.

Diferentes zonas de confort

Se recomiendan temperaturas óptimas diferentes para diferentes habitaciones. Debería hacer más fresco en el dormitorio, pero más calor en la sala de estar y el baño.

¿QUÉ TEMPERATURA EN QUÉ HABITACIÓN?

| Habitación | Temperatura óptima |
|-----------------------------|--------------------|
| Salas de estar y de trabajo | 20 - 22°C |
| Dormitorio | 17 - 18°C |
| Habitación de los niños | 20 - 22°C |
| Cocina | 18°C |
| Baño | 23°C |
| Despensa | 10 - 15°C |



Aislamiento térmico eficiente

Humedad del aire

Para sentirse cómodo en el interior, además de la temperatura correcta en la habitación, necesita también la correcta humedad del aire. Percibimos una humedad relativa entre el 40 y el 60% como un clima agradable en el interior.

Una baja humedad del aire – de menos del 30% – causa sequedad de las membranas mucosas de la nariz y garganta y ocasiona también sequedad ocular. Por si fuera poco, las bacterias y virus pueden mantenerse más tiempo en el aire seco. Esto, junto a la sequedad de las membranas mucosas, aumenta el riesgo de infección para las personas y las mascotas en el hogar.

Humedad y condensación

El aire más cálido puede absorber más vapor de agua que el aire más frío. Por lo tanto, la humedad relativa disminuye con temperaturas más altas, aunque la cantidad de vapor de agua absoluto es la misma. Un ejemplo sencillo de infestación de moho se puede ver en las esquinas interiores de una pared exterior. Estas esquinas son puentes térmicos, lo que significa que la temperatura de estas superficies afectadas es más baja que en otras áreas de la pared interior. El aire, más frío cerca de los puentes térmicos, no puede absorber todo el vapor del agua existente. Se produce condensación y, como consecuencia, la formación de moho. En invierno, por lo general, la humedad



relativa no debe superar el 60% durante períodos más prolongados. Una gran parte de la humedad del aire es producida por los hábitos de las personas que viven en casa. En un hogar de 4 personas, se liberan alrededor de 3-4 litros de agua en forma de vapor como resultado de cocinar, ducharse, respirar, secar la ropa y las plantas de la casa.

Impacto sobre la salud

Una excesiva humedad del aire puede tener un gran efecto sobre la salud. Hay una estrecha relación entre daños por la humedad en las casas y las molestias originadas. La presencia de daños ocasionados por la humedad, como el moho, aumenta el riesgo de desarrollar asma en un 50% y el riesgo de alergias en un 30%.

Regulación mediante el SATE

El aislamiento térmico tiene un claro efecto positivo sobre la humedad relativa, creando un clima equilibrado en la habitación.

Mediciones realizadas por los científicos en Baumit Viva Research Park muestran que una casa de ladrillo aislada permanece en el rango de humedad relativa saludable durante la época de calefacción, mientras que una casa no aislada baja a la zona de riesgo por debajo del 40%. Esto significa

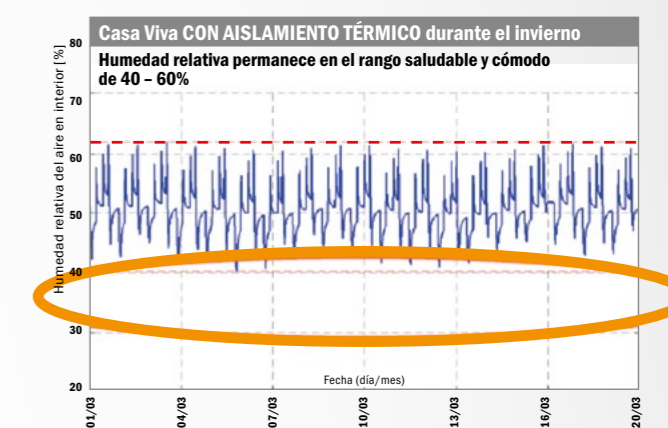
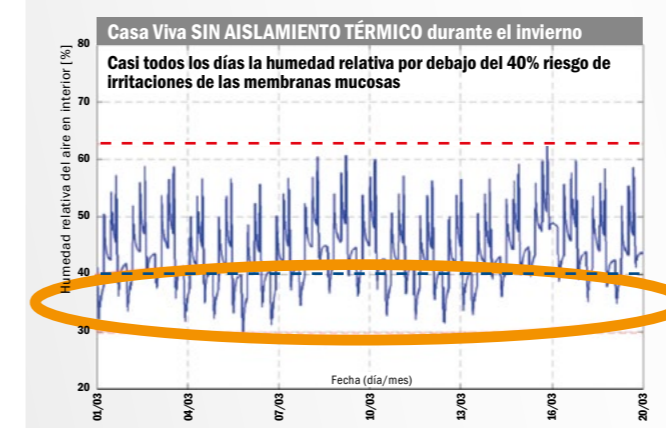
que con un adecuado aislamiento térmico por el exterior se puede evitar la sequedad de las membranas mucosas y el riesgo de infección asociado. (Vea los gráficos comparativos).

Eso ocurre porque, en una casa no aislada, las paredes exteriores se enfrían más en invierno, haciendo que la temperatura superficial de las paredes interiores también baje. En consecuencia, para conseguir una temperatura más confortable en el

interior de una casa no aislada, se recurre al aumento de la calefacción. Pero con esto tampoco se logra el confort deseado, ya que se produce una mayor convección (ver convección, pág. 13).

Esos ciclos de un aumento de la calefacción conllevan una reducción de la humedad porque el aire caliente puede absorber más humedad, haciendo que la humedad relativa disminuya.

LOS SISTEMAS SATE REGULAN LA HUMEDAD





Aislamiento térmico eficiente

Prevención del Moho

Vivienda en Gijón / Life Challenge 2021 / David Olmos Arquitectos / (Foto: Luis Díaz Díaz)

Las paredes calientes evitan la condensación de la humedad, evitando así la formación del moho perjudicial. Es por tanto esencial tener un buen aislamiento para crear un clima interior saludable.

Infestación por moho

Las esporas del moho están siempre presentes dentro de las casas. Sin embargo, el moho solo crece si las esporas encuentran una superficie húmeda. Las esporas se crean cuando la humedad dispersa en la habitación ya no puede ser absorbida adecuadamente por el aire, haciendo que se condensen sobre las paredes o en las esquinas frías de la habitación. Esa humedad crea el terreno perfecto para que las esporas del moho se reproduzcan, con el resultado de una infestación visible de moho.

¿Hasta que punto es peligroso el moho?

Los hongos del moho pueden suponer un riesgo para la salud si las esporas se inhalan en gran cantidad. Básicamente, todos los mohos son capaces de causar reacciones alérgicas, tales como la fiebre del heno (rinitis, irritación de los ojos, estornudos). Si vive en un hogar húmedo y con moho, tiene también un mayor riesgo de enfermedades respiratorias e infecciones, pudiendo agravar un asma ya existente.



Aislamiento térmico para evitar el moho

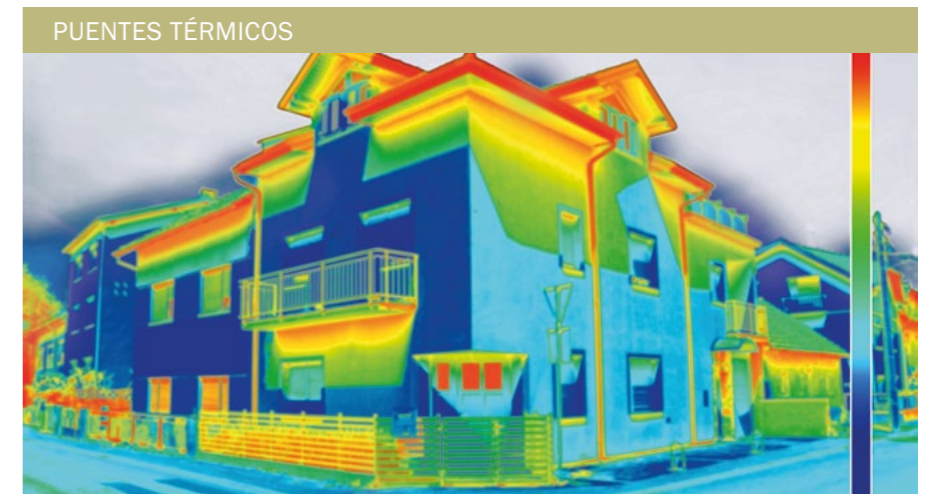
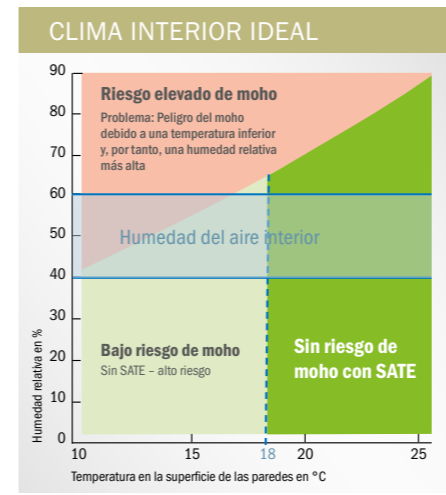
Según podemos apreciar en el gráfico, la relación entre la humedad del aire relativa y la temperatura de las paredes interiores es crucial para la posible infestación por moho. Cuanto mayor la temperatura de las paredes, menor es el riesgo de aparición del moho.

Puentes Térmicos

La formación de puentes térmicos se produce cuando un área relativamente pequeña de

una pared, suelo o techo pierde mucho más calor que el área circundante. Los efectos del puente térmico pueden llevar a una mayor pérdida de calor, falta de confort para los ocupantes, una expansión o contracción de los materiales imprevista, condensación, daños por congelación o descongelación y problemas relacionados con la humedad y/o el moho. Los puentes térmicos y el daño subsiguiente pueden evitarse mediante varias estrategias que se implementan mejor duran-

te la etapa de diseño, cuando los cambios se pueden incorporar fácilmente. La reparación de los puentes térmicos después de la construcción puede ser costoso y difícil. Un sistema SATE Baumit puede reducir significativamente la transmisión térmica a través de las paredes exteriores y, por lo tanto, mejorar enormemente el confort interior.



Aislamiento térmico eficiente

Ahorro energético

Las pérdidas de energía más elevadas se producen en paredes y techos sin aislamiento. Y no olvidemos la enorme mejora de confort que experimentamos después en una vivienda aislada.

Haga mejoras inteligentes

Cualquiera que quiera ahorrar en energía deberá implementar mejoras para un uso eficiente de la energía. El aislamiento de las fachadas tiene un papel importante, puesto que mucho calor se pierde por esas superficies. Una casa bien aislada reduce los costes de calefacción. Pero aislar la fachada no debería ser la única medida de mejora. Un tejado sin aislamiento o el techo de un sótano sin aislante, representan también unas pérdidas importantes de calor.

Ahorre eficazmente

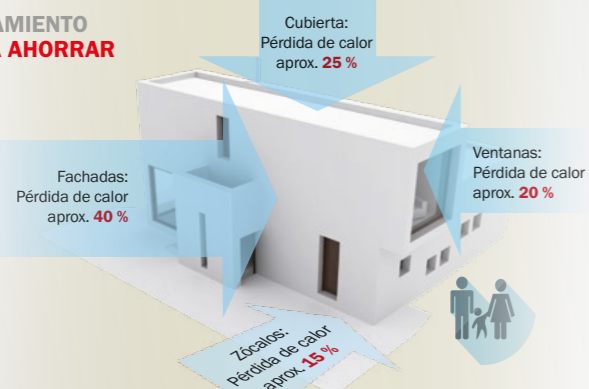
El equipo de calefacción debería estar también revisado para funcionar de manera eficiente. Adoptando esas medidas, además de aislar las fachadas, permite conseguir mucho más ahorro energético. Minimiza los costes de calefacción durante los meses de invierno y hace que no sea necesario el aire acondicionado durante el verano, ahorrando así energía de dos maneras. Puede reducir sus costes energéticos en un 50% realizando mejoras técnicas en su

hogar. Si está construyendo una nueva casa, puede plantearse construir una casa pasiva, o casa de energía cero, reduciendo así los costes operativos al mínimo.



PAGUE MENOS DURANTE DÉCADAS

EL AISLAMIENTO AYUDA A AHORRAR



Aislamiento térmico eficiente

Menor coste de construcción

La incorporación de un sistema de aislamiento térmico integral en el proceso de planificación de una casa le puede ahorrar tiempo y costes de materiales de construcción a largo plazo.

Prevención y protección

Un Sistema SATE le permite reducir el espesor de la mampostería. De este modo, en lugar de ladrillos de 50 cm, puede utilizar el tamaño más económico de 25 cm, lo que ayuda a reducir los costes de construcción.

Decidirse por un Sistema SATE no solo le ayuda a ahorrar dinero a corto plazo, sino también a largo plazo, pues protege la mampostería inferior y necesita menos mantenimiento. Las paredes sin aislante permiten que el frío penetre en la mampostería y que el calor se escape rápidamente en dirección opuesta. Esas diferencias extremas de temperatura originan tensiones en el muro, lo que no solo tiene un efecto negativo sobre la temperatura interior, sino que también puede dañar la mampostería a largo plazo.

Construir a conciencia

Por ello, el uso de aislante térmico puede ser la respuesta correcta a esos procesos negativos. Una capa de refuerzo y el revestimiento final aportan protección contra las fluctuaciones estacionales de

temperatura, las lluvias y heladas, evitando grietas y daños en el revoco.

Protección contra el moho

El moho en las paredes interiores puede también acarrear daños a largo plazo en la obra construida. Un Sistema SATE acude

también al rescate en ese caso. Y eso se debe a que, en los edificios aislados, la humedad ya no se acumula en las paredes, ya que puede originar grietas en el revoco y más daños.



Aislamiento térmico eficiente

Diseño y función

Los Sistemas SATE de Baumit ofrecen una libertad casi ilimitada de diseño cuando se trata del aspecto de la fachada. Al optar por un concepto cromático único o unas texturas creativas, las soluciones de acabados de Baumit disponen de todo lo que necesita.

Tanto si le gusta un concepto cromático único o unas texturas creativas, las soluciones de acabados de Baumit disponen de todo lo que necesita.

Los revestimientos finales de Baumit han demostrado su durabilidad durante décadas. No solo protegen la fachada de la humedad y las cargas mecánicas y térmicas, sino que también permiten a las casas mantener su brillo inicial durante muchos años.

Revocos y pinturas de Baumit

Al elegir los revocos o las pinturas para las fachadas, sea creativo y elija sus favoritos entre las más de 888 tonalidades de colores, realcelos mediante brillos o sombras metálicas y/o juegue con las texturas especiales.

REVESTIMIENTOS FINALES



REVOCOS Y PINTURAS PREMIUM

Los Revocos y Pinturas Premium ofrecen protección contra los contaminantes orgánicos, activan la autolimpieza de la superficie, mantienen durante mucho tiempo bello y vibrante el color de la fachada. Los productos Baumit Premium se aplican fácil y rápidamente, con una textura perfectamente homogénea y permiten utilizar tonalidades oscuras e intensas, incluso en grandes áreas de fachadas SATE.

Baumit Nanopor

Gracias a la superficie lisa en su estructura microscópica, Baumit NanoporTop y NanoporColor han mejorado su capacidad activa de autolimpieza. El resultado es una superficie resistente a la suciedad, que se mantiene bella durante mucho más tiempo.

Baumit Star

La última generación de revestimientos de resina de silicona Baumit StarTop incorpora un nuevo relleno. Su estructura es parecida al coral y tiene una gran área superficial con numerosas cavidades minúsculas y poros, con el resultado de una rápida y amplia distribución del agua sobre su superficie.

Baumit Pura

Este producto realiza perfectamente el carácter de su fachada. La distribución homogénea del pigmento produce una estabilidad elevada del color, que permite tonalidades intensas y brillantes. Combinado con la denominada Cool Pigment Technology de Baumit, PuraTop y PuraColor hacen posible la aplicación de colores oscuros en toda la superficie de su Sistema SATE.



Para la protección
Aislar primero
y el bienestar



REVESTIMIENTOS FINALES PÁGINA 24

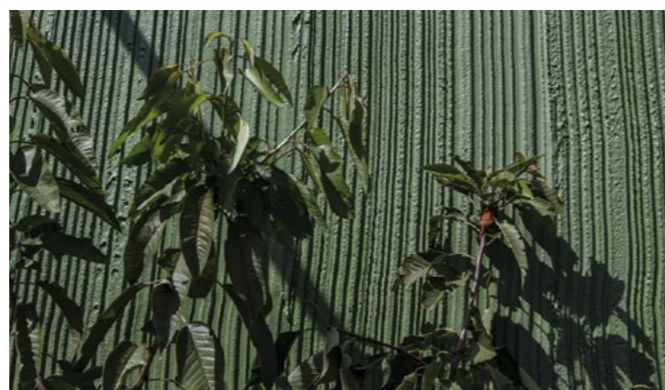
SATE PÁGINA 52

REHABILITACIÓN PÁGINA 78

Baumit Revestimientos Finales

Fachadas bellas y únicas

Se ha demostrado que los revestimientos finales de Baumit duran décadas. Protegen eficazmente la fachada de influencias ambientales como la humedad y el calor, así como del ataque de algas y hongos. ¡Puede utilizarlos para crear diseños que son tan atractivos y únicos como la vida misma!



LIFE - UN MUNDO LLENO DE COLORES Págs. 28 a 37

¡Bienvenido al mundo de Life! ¡Bienvenido a Baumit! Sumérjase en un mundo de emoción y creatividad. Baumit LIFE inspira la individualidad y da vida a las fachadas. El color puede excitar, calmar y crear atmósferas acogedoras o estimulantes; proporciona carácter y afecta a nuestras emociones. Los colores no sólo son agradables a la vista, sino que también son una expresión de las tendencias. Aproveche la magia del color para crear su propia apariencia única y elija su personal composición de los colores Life.



Villa Alma (Italia)
Life Challenge 2021



FUNCIÓN - TECNOLOGÍA PUNTERA Págs. 26 a 27

Los revestimientos finales Baumit no sólo son fáciles de utilizar y atractivos, sino que también proporcionan la solución adecuada para cada reto. Desde el efecto autolimpiante incorporado, que utiliza la nanotecnología, a colores especialmente intensos y duraderos para SATE que utilizan Cool Pigments – los revestimientos finales Baumit son universales y satisfacen todos los requisitos.

CONSEJO: Todas las pinturas de fachada Baumit son adecuadas para la técnica airless a velocidades superrápidas.

- Fuerte protección para el edificio
- El sistema de color más innovador para las fachadas
- Bello y duradero
- Fuerte y seguro
- Tecnologías avanzadas
- Productos listos para usar
- Individual y creativo
- La solución correcta para cada muro base
- Probado para durar décadas

DISEÑO - EXPRESIÓN DE LA CREATIVIDAD Págs. 42 a 51

La apariencia individual de su fachada no sólo se reduce al color. Piense creativamente y aplique a la superficie una textura única. Tanto si opta por una técnica del rayado, rústico, fino, grueso o liso, puede crear su propia "textura ideal". ¿Desea algo aún más elegante? Con los revestimientos de efecto especial de Baumit, puede añadir un toque de distinción a su fachada. Colores llamativos de moda, un resplandor o un brillo metálico. Los revestimientos de diseño de Baumit abren nuevas dimensiones en la creatividad de las fachadas y dan expresión a la individualidad e imaginación.

Baumit Tops & Colors

PINTURAS PARA PROYECCIÓN AIRLESS

COLORES INTENSOS

Más información en pág. 40

CUBRICIÓN

COOL PIGMENTS

Más información en pág. 41



Beneficios

DURABILIDAD

REPARACIÓN DE FISURAS

Más información en pág. 81

RENDIMIENTO ÓPTIMO

RESISTENCIA

SOSTENIBILIDAD

EFECTO AUTOLIMPIEZA

Más información en pág. 38

APLICACIÓN AIRLESS



Gracias a sus nuevas fórmulas, todas las pinturas de Baumit son aptas para aplicaciones airless. Para superficies grandes puede ser necesaria una asistencia mecánica. En el mercado hay una gran oferta de equipos de pintura airless muy eficientes y esto permite una aplicación rápida, que finalmente redundará en un ahorro económico.

DURABILIDAD



Las propiedades únicas de las pinturas de Baumit hacen que éstas sean muy resistentes contra influencias meteorológicas. Protegen contra daños en la fachada y ayudan a proteger la estructura del edificio por mucho tiempo.

CUBRICIÓN



Las pinturas para fachadas tienen un elevado nivel de cubrición. Gracias al alto contenido de pigmentos se consiguen colores bellos, brillantes y duraderos y su efecto se nota después de la primera aplicación.

RENDIMIENTO ÓPTIMO



Su formulación única garantiza la mayor eficiencia en cuanto a consumo y rendimiento, dependiendo de la textura y del tamaño del árido.

RESISTENCIA



La fachada aporta a un edificio mucho más que su apariencia superficial. Cuanto más resistente sea la fachada, mejor podrá proteger su hogar de impactos ambientales como calor, lluvia y granizo. Los revocos con más espesor y áridos más grandes como el «Kratz 2» y el «Kratz 3», aumentan la capa de protección del edificio y así la durabilidad de su fachada.

SOSTENIBILIDAD



Para proteger su fachada de sustancias orgánicas como algas y hongos, y garantizar unos resultados duraderos, todos los productos húmedos de Baumit contienen biocidas encapsulados seguros. En el caso que desee una fórmula libre de biocidas, solicite más información a Baumit.

Life
COLORED BY BAUMIT

baumit.com

Tan colorido como tu vida

Baumit Life cuenta con el sistema cromático más amplio de Europa que permite diseñar una fachada individual y creativa. En ella se combinan el color, la textura, las formas y la arquitectura.

- 888 posibilidades diferentes
- Intensas y bellas
- Posibilidades de diseño infinitas



888 colores con todas las características que podría desear.
Durante tiempo, la individualidad de un edificio se limitaba a su diseño interior. Pero los tiempos han cambiado, y hoy en día es la fachada la que imprime su propio carácter a un edificio.

Por ello, Baumit desarrolló la gama de colores más amplia y bella. Con 888 tonos de color brinda una libertad de diseño casi completa, cuando se trata de diseñar la fachada. Tanto si prefiere delicados tonos

pastel o intensos colores oscuros: Baumit Life permite infinitas posibilidades de diseño. El corazón del sistema Life consta de 94 tonos principales, cada uno con 8 graduaciones de color adicionales. El sistema se completa con 6 tonos blancos y 30 acabados de mosaico.

Códigos de color y lo que hay detrás.
Cada uno de los tonos de color de fachada únicos de Baumit tiene su propio código de color. Consta de 4 cifras, por ejemplo 0514. Las 3 primeras cifras se refieren al número de la fila de color. La última cifra muestra la graduación del brillo. Se clasifica de 1 a 9, en la que el 1 representa el tono de color más intenso y el 9 el más claro.

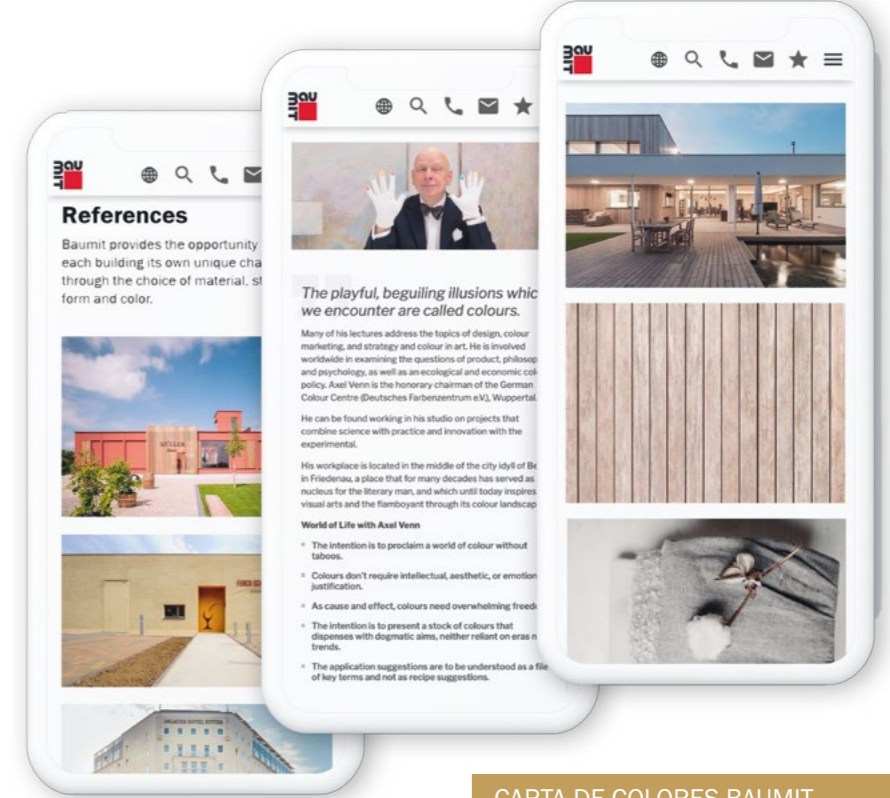


Acertar el color favorito de una selección de 888 colores no es tarea fácil. Por ello, Baumit ha pensado en 4 maneras diferentes para poder ayudarle. Sólo tiene que visitar nuestra web interactiva www.baumit.com.

Colores
¿Está buscando tonos en azul y no sabe cuál podría ser el adecuado? ¡Elija la opción «Colores» e inspírese!

Inspiración
¿Está pensando en algo como «Capuchino», «Oliva», «Menta», «Arena» o «Lavanda», pero no sabe qué color de Baumit podría encajar con su idea? Entonces váyase a «Inspiración» para averiguarlo.

Psicología
¿Quiere ir más lejos y averiguar qué hay detrás de un cierto color? Para el conocido experto en color, el profesor alemán Alexander Venn, el color es más que una simple tonalidad. Tiene que ver con emociones, matices, sentidos y por ello tiene su propio ADN. En exclusiva, ha extraído 8 series de color para Baumit. Cada serie consiste de 18 matices únicas que tiene sus propios significados.



Tendencia
Déjese inspirar por las tendencias de Baumit a través de la joven experta en colores, Silvia Cejpek. Urbano, Marino, Asiático... ¿con qué se identifica mejor? Encuentre su color perfecto en «Tendencia».



CARTA DE COLORES BAUMIT

- Easy Life** – Explore la belleza de los 888 colores Life.
- Shades of White** – La nueva carta con los tonos de blanco favoritos.
- Mosaik Life** – El práctico y manejable abanico MosaiKLife contiene muestras originales de todos los revocos mosaicos así como las texturas estándar de los revocos.
- Textures** – Esta carta le ofrece las texturas estándar de 3 mm hasta las más lisas (0,1 mm). La carta de texturas le ofrece una amplia perspectiva de las opciones de diseño de los revocos.
- lonitColor** – 66 tonalidades relajantes para lonitSystem, el nuevo sistema para un saludable clima interior.

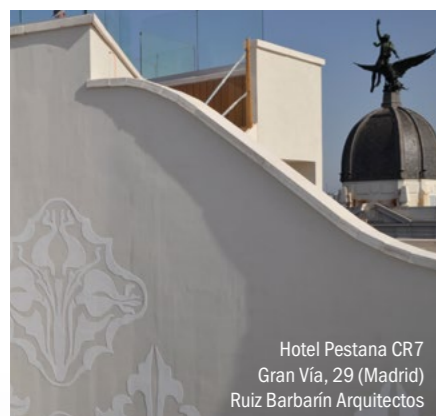


Baumit Tonos blancos

Shades of white

Las tendencias cromáticas cambian, pero el color blanco siempre será un clásico en la fachada. A veces tan solo necesita la combinación con el color negro para crear una armonía perfecta.

- 12 tonos blancos únicos
- Consiga una fachada perfecta
- Con sobriedad y estilo



Hotel Pestana CR7
Gran Vía, 29 (Madrid)
Ruiz Barbarín Arquitectos

El efecto del blanco

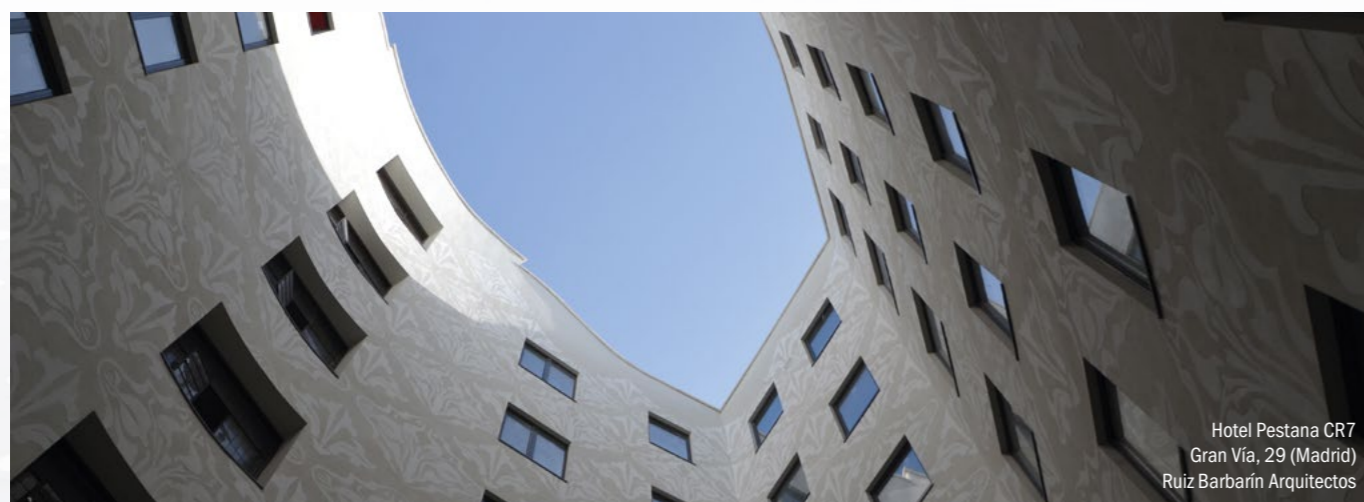
El color blanco es la suma de todos los colores luz, y en su estado mas puro, también su ausencia. El blanco parece limpio y claro, pero también fresco y formal. El efecto de las fachadas blancas puede ser a veces tan impactante como el de las fachadas de color. Saber elegir el tono blanco deseado, a veces, no es cosa fácil, ya que es raro encontrar una fachada totalmente blanca. ¿Blanco puro? ¿Blanco roto? ¿Blanco cálido? ¿Blanco frío? Incluso pequeñas variaciones pueden causar grandes diferencias en el aspecto de un edificio. Los tonos blancos cálidos tienen matices de rojo, naranja y amarillo, pueden conferir un brillo suave y una sensación agradable. Los tonos blancos mas fríos pueden tener notas de verde, azul y violeta y contribuir a un aspecto limpio y fresco.

12 Tonos de blanco

Con el fin de crear una colección única entre las posibilidades casi infinitas, Baumit ha elegido los tonos blancos más bellos, desde blanco estrella a blanco marfil, desde blanco ópalo a blanco hielo. La carta Baumit "Shades of White": haga su elección entre los nuevos tonos para conferir a su proyecto una elegancia atemporal, con la alta calidad probada de Baumit. A través de los ejemplos en las próximas paginas experimentará las primeras impresiones de los excepcionales 12 tonos de blanco de Baumit.

Enfriamiento de la fachada

Aparte de su aspecto limpio e intemporal, las fachadas blancas cumplen una función muy importante. Reflejan considerablemente la radiación solar blanca, lo que contribuye a reducir el sobrecalentamiento de las ciudades en los meses de calor.



Hotel Pestana CR7
Gran Vía, 29 (Madrid)
Ruiz Barbarín Arquitectos



¿Por qué los arquitectos visten de negro, pero construyen de blanco?

¿Ha pensado alguna vez sobre ello? Nosotros queríamos saber por qué y entrevistamos a 50 arquitectos en toda Europa. Les planteamos esta pregunta y otras cuestiones interesantes acerca de la arquitectura y el diseño. Preguntas sencillas y respuestas sorprendentes.

En la versión monocromática, las proporciones se destacan y sitúan claramente, las líneas son limpias, los volúmenes son honestos y no se pueden esconder los fallos... Los arquitectos usan las formas y los espacios y, detrás está probablemente esta idea: crear una entidad del material que desprende emoción y sentimiento más allá del diseño cromático, las tendencias y las limitaciones del tiempo.

” Por mucho que me empeñe en hablar sobre los colores al inicio de cada proyecto, el resultado al final del proyecto es siempre blanco y negro. Negro es suficiente. Con blanco pasa lo mismo. La belleza de ambos colores es absoluta. Entre los dos crean la armonía perfecta.

Militsa Petrova, Arquitecta.
Spacemode Studio, Bulgaria.



Baumit "Shades of white" Book 2021 con la entrevista al arquitecto Antonio Ruiz Barbarín. Descárguelo en baumit.es/servicios/manuales.



Atlantis Residence Park

SHADES OF WHITE

| | | | | | |
|-----------------|--------------------|--------------------|----------------------|-------------------|------------------|
| | | | | | |
| W1200 StarWhite | W1201 MineralWhite | W1202 CottonWhite | W1203 ChampagneWhite | W1204 LaceWhite | W1205 IvoryWhite |
| | | | | | |
| W1206 OpalWhite | W1207 AntiqueWhite | W1208 CeramicWhite | W1209 MagnoliaWhite | W1210 ShadowWhite | W1211 IceWhite |

Baumit Life
**Un mundo lleno
de colores**

- 888 Colores Life Baumit
- Tonos de blanco
- IonitColor
- Lasur, Glitter & Metallic
- Mosaik



Baumit Shades of White



Los 12 tonos blancos están disponibles en los productos Baumit StarTop/StarColor, CreativTop y SilktonTop/SilktonColor. El tono W1200 Star solo está disponible en StarTop/StarColor y CreativTop.

Baumit IonitColor



*Sólo para proyectos determinados. Consulte a su gestor de proyectos de la zona.

888 Baumit Life colors

Large grid of 888 color swatches for Baumit Life colors, organized in rows and columns with corresponding color codes.

Números rojos: solamente disponible en Baumit PuraTop, Baumit PuraColor, (ver pág. 40). Números azules: solamente disponible en Baumit PuraTop, Baumit PuraColor (ver pág. 40), Baumit StarTop, Baumit StarColor (ver pág. 39), Baumit GranopTop, Baumit GranopColor, Baumit CreativTop Max, Trend, Fine (ver pág. 42).

* Solo se puede emplear en grandes superficies de SATE con capa de refuerzo igual o superior a 5 mm o Baumit PowerFlex, según indicaciones de la ficha técnica del producto. Se recomienda aplicar una imprimación previa (tintada según indicaciones de la ficha técnica del producto). Las muestras representadas sirven como orientación cromática para el producto elegido. No se puede garantizar una coincidencia cromática absoluta con el material suministrado.



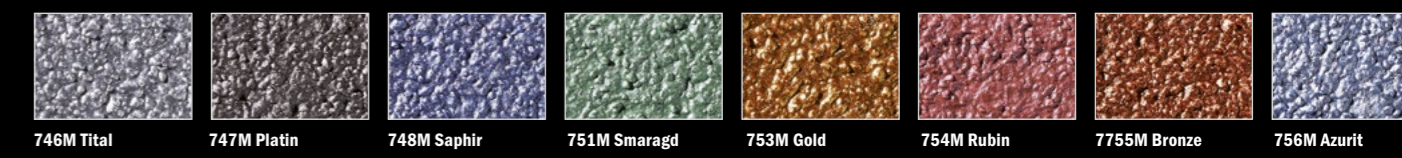
Baumit Lasur



Baumit Glitter



Baumit Metallic

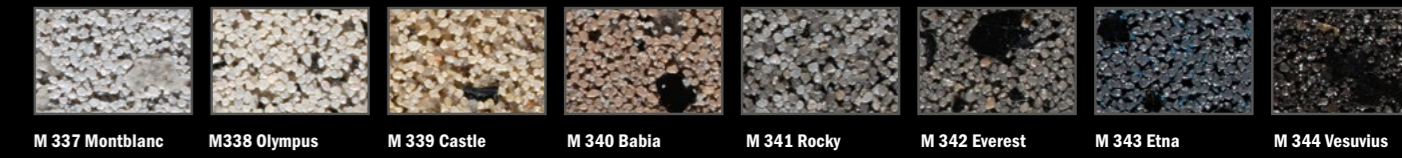


Baumit Mosaik – Essential Line



Las muestras presentadas sirven de apoyo visual a la hora de elegir el producto. Las posibles pequeñas diferencias que se puedan apreciar entre cartas de colores, muestras de textura y el material suministrado están sujetas a la producción y no pueden ser objeto de reclamación. La homogeneidad y la tonalidad del color de la textura solo se asegura en un mismo lote de producción.

Baumit Mosaik – Natural Line





Efecto autolimpieza

Baumit NanoporTop & Color

Gracias a muchos años de investigación, Baumit ha desarrollado una familia de productos equipada con la más alta tecnología. La línea Nanopor cuenta con NanoporTop, el revoco listo para usar, y la pintura NanoporColor. Su fórmula autolimpiable confiere a la fachada un aspecto más reluciente y limpio.

- Superficie nanocrystalina
- Efecto natural autolimpiable
- Transpirable

El efecto Nanopor
La superficie microscópicamente lisa de Baumit NanoporTop y NanoporColor reduce la atracción electrostática de la superficie.

Esto produce una menor atracción de las partículas de polvo que ya no pueden adherirse mecánicamente en la fachada. Por ello, pueden ser eliminados más fácilmente por la lluvia, el viento, la nieve e incluso la humedad producida en días de niebla. Adicionalmente, este acabado puede absorber algo de humedad, que desprende partículas sucias cuando se seque nuevamente.

Esta combinación de propiedades mantiene su fachada limpia y bella durante años.



REVOCO TRADICIONAL

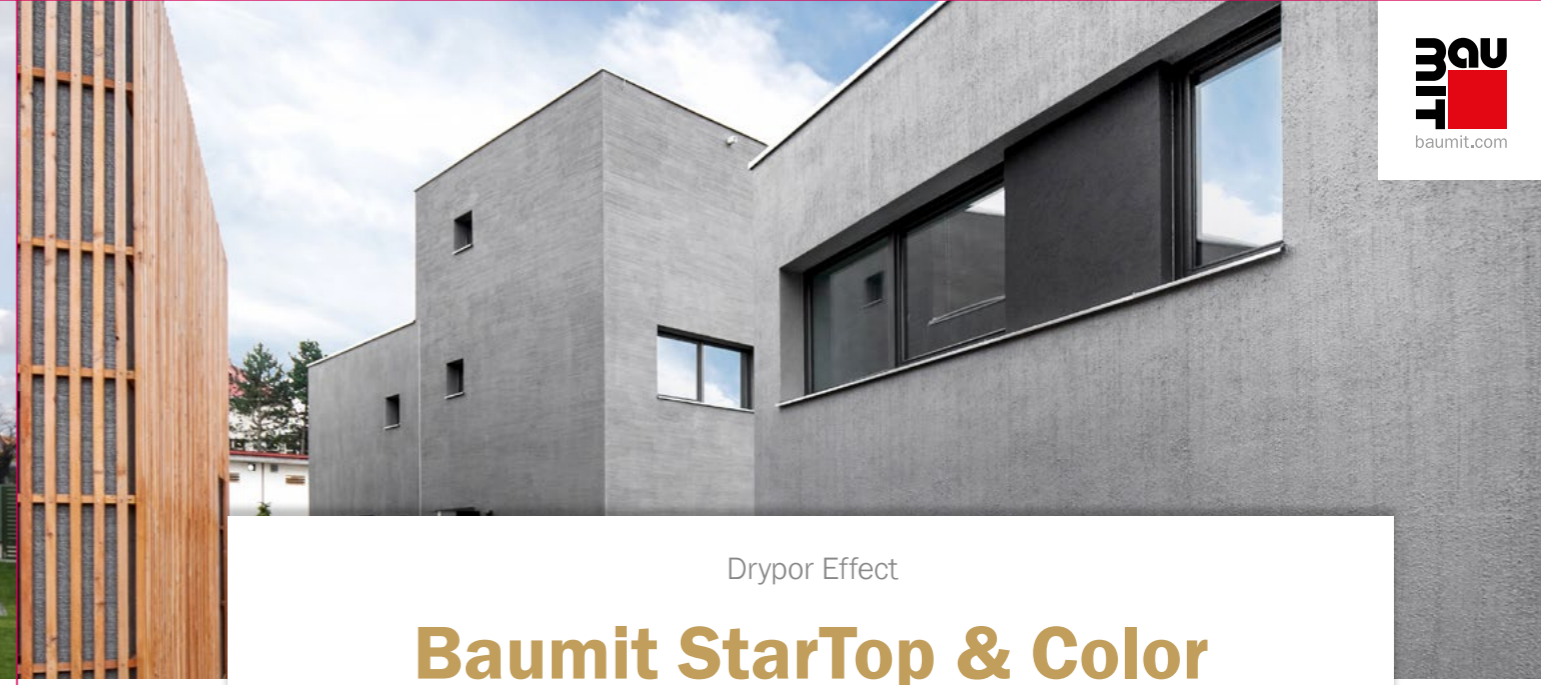
ca. 0.2 mm

La superficie de los revocos tradicionales es extremadamente rugosa, facilitando el agarre de las partículas de suciedad.

BAUMIT NANOPOR

ca. 0.2 mm

La superficie microscópicamente lisa de NanoporTop y NanoporColor vuelve más difícil el agarre de las partículas de suciedad.



Drypor Effect

Baumit StarTop & Color

La última generación del revoco de resina de silicona Baumit StarTop ofrece un nuevo componente de relleno. Su estructura es similar a la de un coral, con una superficie grande y muchas minúsculas cavidades y poros, que permiten que el agua se distribuya rápidamente en la superficie.

- Superficie de secado rápido
- Más protección contra algas y hongos
- Propiedades de aplicación óptimas

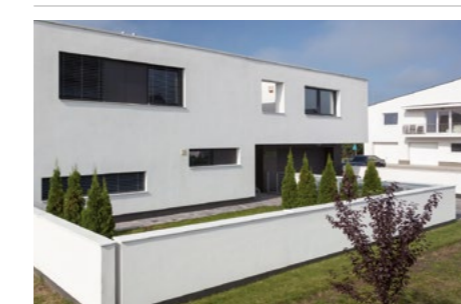


IMAGEN MICROSCÓPICA

La superficie de StarTop/Color muestra la rápida distribución y evaporación del agua.

Principios hidrófilos e hidrófobos
Su propiedad hidrófila y estructura de coral hacen que la humedad se distribuya rápidamente, de modo que en un ambiente húmedo el secado de la superficie se acelera.

Por otro lado, la cualidad hidrófoba del revoco actúa como repelente del agua que hace que, al arrastrar las partículas de suciedad, la fachada se limpie.

Gracias al proceso de secado más rápido de la superficie, se reduce el riesgo de infestaciones por moho y algas.

Propiedades de aplicación óptimas
StarTop es ahora más moldeable y sencillo de aplicar, con una textura uniforme que facilita el diseño. El revoco, listo para usar, puede ser aplicado con un mínimo esfuerzo, gracias a su comportamiento moldeable y trabajable.

La superficie de StarTop/Color es similar a la del coral.

CONSEJO DE EXPERTOS

LA ÚNICA WHITE TONES SHADES OF WHITE NEVER OUT OF STYLE

Disponibles en todos los tonos exclusivos Shades of White



Allure Effect

Baumit PuraTop & Color

Hay una tendencia hacia el uso de tonos muy intensos. Sin embargo, el tener que armonizar la estética arquitectónica con los requisitos de la eficiencia energética y durabilidad, puede plantear muchos retos a la hora de encontrar los materiales adecuados.

- Gama completa de colores
- Tonos intensos de colores
- Tecnología Cool Pigments

Pinturas y revocos:
Hasta ahora, los propietarios y diseñadores de edificios que querían una combinación de colores fuertes para la fachada se

han visto muy limitados en la elección de colores, principalmente porque los tonos oscuros se calientan mucho al sol. Ahora, la fórmulas únicas de Baumit para PuraColor y PuraTop traen el cambio. Permiten posibilidades infinitas en cualquier color que desee. Estos 94 colores intensos constituyen la base del sistema cromático, que se van aclarando progresivamente hacia el resto de tonalidades. La gama de colores

intensos de Baumit destaca por sus colores fuertes que confieren un carácter individual y excepcional a la fachada. Incorpora innovadores Cool Pigments, pigmentos que previenen el calentamiento de la fachada y, por ello, los colores intensos de Baumit también pueden aplicarse sobre grandes áreas en un Sistema de Aislamiento Térmico por el Exterior.

94 INTENSE COLOR TONES

| | | | | | | | | | | | | | |
|------|------|------|------|------|------|------|------|------|------|------|------|------|------|
| 0021 | 0031 | 0041 | 0051 | 0061 | 0071 | 0081 | 0121 | 0131 | 0141 | 0151 | 0161 | 0171 | 0181 |
| 0191 | 0201 | 0211 | 0221 | 0231 | 0241 | 0281 | 0291 | 0301 | 0311 | 0321 | 0331 | 0341 | 0351 |
| 0361 | 0371 | 0381 | 0391 | 0401 | 0411 | 0421 | 0431 | 0441 | 0451 | 0461 | 0471 | 0481 | 0491 |
| 0501 | 0511 | 0521 | 0561 | 0571 | 0581 | 0591 | 0601 | 0611 | 0621 | 0631 | 0671 | 0681 | 0691 |
| 0701 | 0711 | 0721 | 0731 | 0741 | 0751 | 0761 | 0771 | 0781 | 0791 | 0831 | 0841 | 0851 | 0861 |
| 0871 | 0881 | 0891 | 0901 | 0911 | 0921 | 0931 | 0971 | 0981 | 0991 | 1001 | 1011 | 1021 | 1031 |
| 1041 | 1051 | 1061 | 1071 | 1111 | 1121 | 1131 | 1141 | 1151 | 1161 | | | | |

Los ejemplos mostrados están diseñados como una guía de color para el producto seleccionado. No puede garantizarse que los colores de los materiales suministrados sean absolutamente idénticos.



Cool Pigments

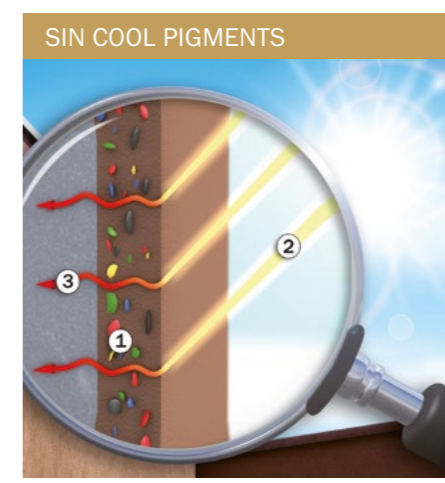
Colores de fachada intensos

Los Cool Pigments reflejan una gran proporción de la luz solar a la que están expuestos, reduciendo la temperatura de la superficie y permitiendo así aplicar colores oscuros sobre la superficie completa del SATE. Los revocos y colores salen listos de fábrica con los nuevos pigmentos incorporados.

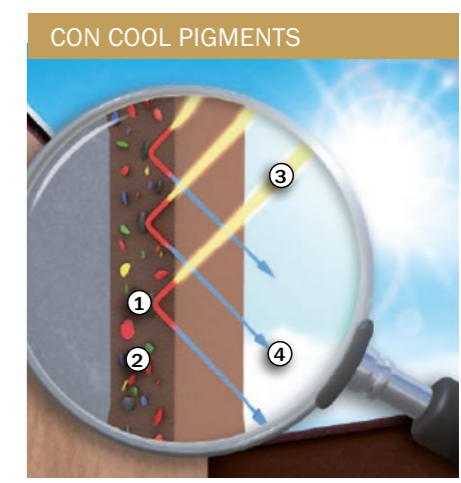
- Permite colores oscuros sobre SATE
- Reduce la temperatura en la superficie
- Seguridad combinada con alta calidad

La tecnología Cool Pigments:
Al contrario de los pigmentos estándar, que absorben una gran proporción de la luz solar, los Cool Pigments reflejan los rayos del sol, reduciendo así la temperatura de la superficie. Esto hace que los revocos y las pinturas de Baumit consigan mantener reducida su temperatura.

TSR vs. BRV (HBW)
El valor de referencia de brillo (BRV/HBW) expresa el brillo de un color para el ojo humano en comparación con el blanco puro (=HBW100) o negro (=HBW 0). Mientras que el BRV considera solamente el rango de la longitud de onda visible, el calentamiento térmico de una fachada depende de la radiación solar total, incluyendo la radiación ultravioleta e infrarroja. Eso es lo que se mide con el valor TSR (= Reflectancia Solar Total). Cuanto más alto es el valor de TSR, más radiación solar se refleja y menor es el calentamiento térmico de las superficies.



- Superficie sin CoolPigments**
- ① Pigmentos estándar
 - ② Luz solar (espectro lumínico)
 - ③ Radiación solar no reflejada, el calor penetra en la subsuperficie



- Superficie con CoolPigments**
- ① CoolPigment
 - ② Pigmento estándar
 - ③ Luz solar (espectro lumínico)
 - ④ Luz solar reflejada


 TWPeaks
 Proyecto: MADhel
 Foto: MADhel

Texturas creativas

Baumit CreativTop

La apariencia individual de una fachada no sólo depende de su color. Piense de forma creativa y proporcione al revoco diferentes texturas con Baumit CreativTop que se modela libremente.

¿CÓMO AUMENTAR LA CREATIVIDAD?

- Efecto funcional secante (Drypor)
- Posibilidades infinitas de diseño
- Propiedades de aplicación mejoradas



Hemos llevado un producto probado como **Baumit CreativTop** a la excelencia. Gracias a su nueva fórmula presenta propiedades de aplicación mejoradas e incluye el único efecto secante (Drypor). Este efecto hace que **la superficie se seque en un día húmedo e incluso después de un tiempo lluvioso**. Por ello, se reduce el riesgo de infestación por algas o moho de manera significativa. Además, **Baumit CreativTop** está ahora disponible en **12 tonos blancos**, como p. ej. el luminoso Baumit StarWhite, el tono más blanco de la nueva línea cromática **"Shades of White"**.

Baumit CreativTop es un revoco modelado reforzado con silicona, listo para usar que le da una total libertad de diseño.

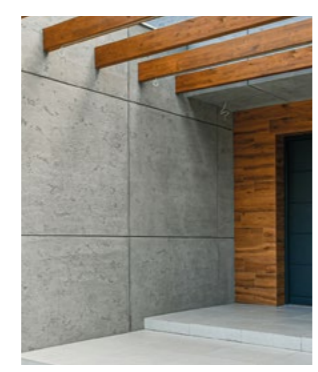
Creatividad ilimitada
 Debido a sus ilimitadas posibilidades de combinaciones de textura y colores, Baumit CreativTop es el revoco más versátil que existe en el mercado. Deje volar su imaginación.

Tanto si es fratasada, picada, espatulada, gruesa o lisa, estas y otras muchas texturas de fachada pueden ser ya una realidad con Baumit CreativTop. Ahora no sólo toca elegir el color, sino también la textura perfecta para su fachada.

CONSEJO DE EXPERTOS



| | | | | | | | | | | | | | | | | | | | | | | | | | | | |
|---|-------|-------|-------|------|-------|------|--|-----|-------|-------|------|-------|------|--|-----|-------|-------|------|-------|------|--|-----|-------|-------|------|-------|------|
| <p>Chafado</p> <table border="1"> <tr><td>MAX</td><td>TREND</td><td>VARIO</td></tr> <tr><td>FINE</td><td>PEARL</td><td>SILK</td></tr> </table> | MAX | TREND | VARIO | FINE | PEARL | SILK | <p>Efecto madera</p> <table border="1"> <tr><td>MAX</td><td>TREND</td><td>VARIO</td></tr> <tr><td>FINE</td><td>PEARL</td><td>SILK</td></tr> </table> | MAX | TREND | VARIO | FINE | PEARL | SILK | <p>Proyectado</p> <table border="1"> <tr><td>MAX</td><td>TREND</td><td>VARIO</td></tr> <tr><td>FINE</td><td>PEARL</td><td>SILK</td></tr> </table> | MAX | TREND | VARIO | FINE | PEARL | SILK | <p>Picado</p> <table border="1"> <tr><td>MAX</td><td>TREND</td><td>VARIO</td></tr> <tr><td>FINE</td><td>PEARL</td><td>SILK</td></tr> </table> | MAX | TREND | VARIO | FINE | PEARL | SILK |
| MAX | TREND | VARIO | | | | | | | | | | | | | | | | | | | | | | | | | |
| FINE | PEARL | SILK | | | | | | | | | | | | | | | | | | | | | | | | | |
| MAX | TREND | VARIO | | | | | | | | | | | | | | | | | | | | | | | | | |
| FINE | PEARL | SILK | | | | | | | | | | | | | | | | | | | | | | | | | |
| MAX | TREND | VARIO | | | | | | | | | | | | | | | | | | | | | | | | | |
| FINE | PEARL | SILK | | | | | | | | | | | | | | | | | | | | | | | | | |
| MAX | TREND | VARIO | | | | | | | | | | | | | | | | | | | | | | | | | |
| FINE | PEARL | SILK | | | | | | | | | | | | | | | | | | | | | | | | | |
| <p>Técnica con esponja</p> <table border="1"> <tr><td>MAX</td><td>TREND</td><td>VARIO</td></tr> <tr><td>FINE</td><td>PEARL</td><td>SILK</td></tr> </table> | MAX | TREND | VARIO | FINE | PEARL | SILK | <p>Hormigón grueso</p> <table border="1"> <tr><td>MAX</td><td>TREND</td><td>VARIO</td></tr> <tr><td>FINE</td><td>PEARL</td><td>SILK</td></tr> </table> | MAX | TREND | VARIO | FINE | PEARL | SILK | <p>Hormigón fino</p> <table border="1"> <tr><td>MAX</td><td>TREND</td><td>VARIO</td></tr> <tr><td>FINE</td><td>PEARL</td><td>SILK</td></tr> </table> | MAX | TREND | VARIO | FINE | PEARL | SILK | <p>Rayado grueso</p> <table border="1"> <tr><td>MAX</td><td>TREND</td><td>VARIO</td></tr> <tr><td>FINE</td><td>PEARL</td><td>SILK</td></tr> </table> | MAX | TREND | VARIO | FINE | PEARL | SILK |
| MAX | TREND | VARIO | | | | | | | | | | | | | | | | | | | | | | | | | |
| FINE | PEARL | SILK | | | | | | | | | | | | | | | | | | | | | | | | | |
| MAX | TREND | VARIO | | | | | | | | | | | | | | | | | | | | | | | | | |
| FINE | PEARL | SILK | | | | | | | | | | | | | | | | | | | | | | | | | |
| MAX | TREND | VARIO | | | | | | | | | | | | | | | | | | | | | | | | | |
| FINE | PEARL | SILK | | | | | | | | | | | | | | | | | | | | | | | | | |
| MAX | TREND | VARIO | | | | | | | | | | | | | | | | | | | | | | | | | |
| FINE | PEARL | SILK | | | | | | | | | | | | | | | | | | | | | | | | | |
| <p>Efecto metálico liso</p> <table border="1"> <tr><td>MAX</td><td>TREND</td><td>VARIO</td></tr> <tr><td>FINE</td><td>PEARL</td><td>SILK</td></tr> </table> | MAX | TREND | VARIO | FINE | PEARL | SILK | <p>Espatulado</p> <table border="1"> <tr><td>MAX</td><td>TREND</td><td>VARIO</td></tr> <tr><td>FINE</td><td>PEARL</td><td>SILK</td></tr> </table> | MAX | TREND | VARIO | FINE | PEARL | SILK | <p>Presionado con paleta</p> <table border="1"> <tr><td>MAX</td><td>TREND</td><td>VARIO</td></tr> <tr><td>FINE</td><td>PEARL</td><td>SILK</td></tr> </table> | MAX | TREND | VARIO | FINE | PEARL | SILK | <p>Rayado</p> <table border="1"> <tr><td>MAX</td><td>TREND</td><td>VARIO</td></tr> <tr><td>FINE</td><td>PEARL</td><td>SILK</td></tr> </table> | MAX | TREND | VARIO | FINE | PEARL | SILK |
| MAX | TREND | VARIO | | | | | | | | | | | | | | | | | | | | | | | | | |
| FINE | PEARL | SILK | | | | | | | | | | | | | | | | | | | | | | | | | |
| MAX | TREND | VARIO | | | | | | | | | | | | | | | | | | | | | | | | | |
| FINE | PEARL | SILK | | | | | | | | | | | | | | | | | | | | | | | | | |
| MAX | TREND | VARIO | | | | | | | | | | | | | | | | | | | | | | | | | |
| FINE | PEARL | SILK | | | | | | | | | | | | | | | | | | | | | | | | | |
| MAX | TREND | VARIO | | | | | | | | | | | | | | | | | | | | | | | | | |
| FINE | PEARL | SILK | | | | | | | | | | | | | | | | | | | | | | | | | |
| <p>Estridado decorativo</p> <table border="1"> <tr><td>MAX</td><td>TREND</td><td>VARIO</td></tr> <tr><td>FINE</td><td>PEARL</td><td>SILK</td></tr> </table> | MAX | TREND | VARIO | FINE | PEARL | SILK | <p>Rústico</p> <table border="1"> <tr><td>MAX</td><td>TREND</td><td>VARIO</td></tr> <tr><td>FINE</td><td>PEARL</td><td>SILK</td></tr> </table> | MAX | TREND | VARIO | FINE | PEARL | SILK | <p>Efecto ladrillo</p> <table border="1"> <tr><td>MAX</td><td>TREND</td><td>VARIO</td></tr> <tr><td>FINE</td><td>PEARL</td><td>SILK</td></tr> </table> | MAX | TREND | VARIO | FINE | PEARL | SILK | <p>Efecto metalizado</p> <table border="1"> <tr><td>MAX</td><td>TREND</td><td>VARIO</td></tr> <tr><td>FINE</td><td>PEARL</td><td>SILK</td></tr> </table> | MAX | TREND | VARIO | FINE | PEARL | SILK |
| MAX | TREND | VARIO | | | | | | | | | | | | | | | | | | | | | | | | | |
| FINE | PEARL | SILK | | | | | | | | | | | | | | | | | | | | | | | | | |
| MAX | TREND | VARIO | | | | | | | | | | | | | | | | | | | | | | | | | |
| FINE | PEARL | SILK | | | | | | | | | | | | | | | | | | | | | | | | | |
| MAX | TREND | VARIO | | | | | | | | | | | | | | | | | | | | | | | | | |
| FINE | PEARL | SILK | | | | | | | | | | | | | | | | | | | | | | | | | |
| MAX | TREND | VARIO | | | | | | | | | | | | | | | | | | | | | | | | | |
| FINE | PEARL | SILK | | | | | | | | | | | | | | | | | | | | | | | | | |





Superficies perfectamente lisas

Fachadas lisas

Baumit CreativTop ofrece posibilidades de diseño ilimitadas para las fachadas. Pero a pesar de todas las texturas y los colores, sigue siendo necesaria la opción ideal: la fachada lisa. Las fachadas lisas están experimentando actualmente un resurgimiento fulgurante.



Cap Adriano (Mallorca)
GRAS Reynes Arquitectos (Foto: José Hevia)

- Superficie perfectamente lisa
- Pura y moderna
- 2 grados de finura

Las fachadas lisas están viviendo actualmente un momento clave en la arquitectura internacional. Por supuesto, en el sur y este de Europa, las fachadas lisas siempre han sido la fachada estándar. Esto se debe a que en estas zonas se trabaja principalmente con yesos, mientras que el cemento es el material preferido en el norte y oeste.

Para ello, Baumit ha introducido tres productos en el mercado que crean de manera brillante un acabado de «fachada lisa»: CreativTop Vario, CreativTop Pearl y CreativTop Silk.

Fachadas lisas sobre SATE

Por supuesto, puede aplicar un revestimiento liso sobre un SATE. Para lograr una superficie perfectamente lisa sobre un Sistema SATE, necesitará un poco de práctica: Después de haber instalado el Sistema SATE con el mortero adhesivo StarContact, paneles StarTherm, malla StarTex y StarContact como mortero de refuerzo, puede aplicar Baumit CreativTop Vario, Pearl o Silk, sin necesidad de imprimación. Si quiere realzar el acabado, puede aplicar después una pintura de diseño como Baumit Metallic.

BAUMIT CREATIVTOP VARIO, PEARL Y SILK

Baumit CreativTop Pearl con Baumit Metallic Titan

Baumit CreativTop Silk con Baumit Metallic Gold

Sistema Baumit Fachada Lisa:

- Baumit StarContact
- Baumit CreativTop Vario como revoco de nivelación
- Panel aislante Baumit
- Baumit CreativTop Pearl o CreativTop Silk
- Baumit StarContact (3mm) con Baumit StarTex

La grandeza de la suavidad

Puede elegir entre 2 opciones y 2 productos diferentes:

- Opción 1 con CreativTop Pearl**
- Opción 2 con CreativTop Silk**

- Baumit CreativTop Pearl es la opción más rápida. Este producto se aplica a la superficie base y se extiende en una capa fina. Para una fachada lisa con textura perla. Disponible en 758 colores.
- Baumit CreativTop Silk: Silk es la otra opción para la que necesita un poco más de habilidad técnica y el proceso requiere varios pasos diferentes. Después de aplicar Vario como superficie base, es necesario añadir dos capas de CreativTop Silk. También puede mejorar la superficie adicionalmente con un lijado. El resultado de su trabajo será una fachada maravillosamente brillante y lisa.

Para diseños creativos de color, recomendamos un revestimiento como Baumit StarColor, disponible en 758 colores Life, o Baumit Metallic, Glitter o Lasur.

Aplicación correcta

Antes de comenzar el trabajo, hay que preparar la superficie base. Como primera capa, se aplica Baumit CreativTop para crear una base nivelada. Una vez esté completamente seca, se aplica una capa del revestimiento final seleccionado, utilizando Baumit CreativTop Pearl o Baumit CreativTop Silk.

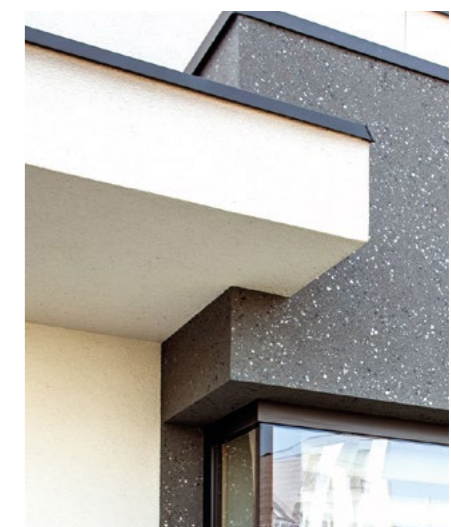


Cap Adriano (Mallorca)
GRAS Reynes Arquitectos (Foto: José Hevia)

CREATIV TOP VARIO, PEARL & SILK

Los productos Vario, Pearl y Silk se diferencian por su tamaño de grano:

- Baumit CreativTop Vario: 1,5 mm
- Baumit CreativTop Pearl: 0,5 mm
- Baumit CreativTop Silk: 0,1-0,2 mm



Estilo Vintage

Baumit Design – Lasur

Tanto si se trata de una casa de mediados del siglo XIX, como de un edificio de la revolución industrial o de una alquería centenaria, los edificios históricos requieren un diseño de fachada adecuado.

- Efecto mate
- Auténtica renovación
- Con un toque mediterráneo

Siempre que se necesite una apariencia elegante, el acabado Baumit Lasur puede ser la elección correcta. Lasur es un esmalte listo para usar para diseños decorativos de paredes y fachadas exteriores.

Con su fórmula mate, este esmalte es especialmente adecuado para renovar superficies antiguas con un estilo apropiado, así como para crear fachadas armoniosas en nuevas construcciones. También puede utilizarlo para crear un ambiente

inconfundiblemente mediterráneo. Disponible en los acabados: Shine, Sensual, Impulse, Gentle, Solid, Mystic, Fresh, Casual y ahora también Placid, Faith y Cosy.

Aplicación

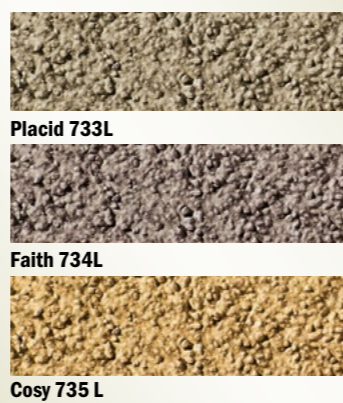
Dependiendo de las especificaciones de diseño, antes de aplicar Baumit Lasur, es necesario preparar la superficie con pintura, revoco o mortero nivelante. Luego, dependiendo de las especificaciones, se aplican de una a tres capas de pintura Baumit Lasur. Estas capas se aplican utilizando las herramientas para la técnica específica del Lasur, como una brocha de pintura, cepillo blanco de lavado, pincel punteado, esponja natural o un paño.

Superficies base adecuadas

- Revocos y morteros de cemento o de cemento y cal
- Hormigón y otros sustratos minerales
- Revocos y pinturas minerales al silicato con buena adherencia
- Revocos y pinturas de dispersión con buena adherencia
- Revocos y pinturas de silicona con buena adherencia



BAUMIT LASUR



Efecto especial

Baumit Design – Metallic

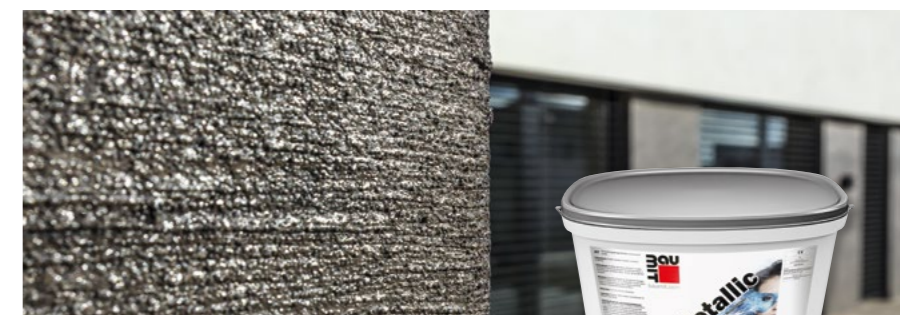
Las fachadas modernas han de ser llamativas, y esto se consigue con Baumit Metallic. El alto grado de resistencia a la intemperie es una característica adicional de esta pintura.

- Esmalte elegante
- Para reflejos decorativos
- Imitación de superficies metálicas

Baumit Metallic es un revestimiento de acabado con una proporción extremadamente alta de pigmentos metálicos. Este revestimiento se aplica con un rodillo de lana de cordero o se proyecta. Hará que su fachada sea realmente llamativa, tanto si su superficie es lisa o texturada. Disponible en colores muy atractivos: Titan, Platin, Saphir, Smaragd, Gold, Rubin, Bronze y Azurit.

Aplicación

Aplique primero una pintura Baumit GranoporColor o Baumit SilikonColor en color

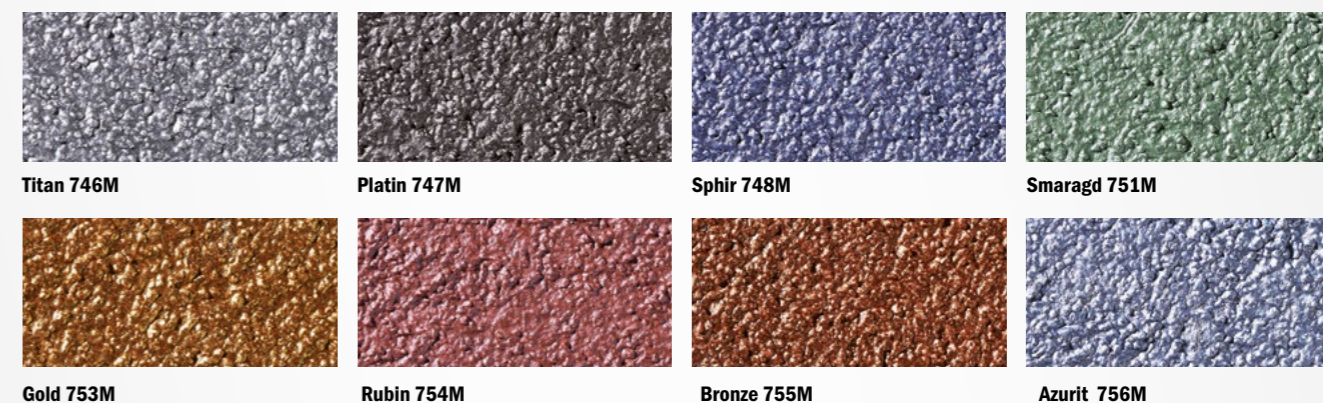


blanco para asegurar una mejor cobertura. Después de dejar secar la pintura al menos 12 horas, aplique Baumit Metallic en dos pasos utilizando un rodillo de lana o proyectado (compresor de aire con pistola).

Superficies base adecuadas

- Revocos y morteros de cemento o de cemento y cal
- Revocos y pinturas minerales al silicato con buena adherencia
- Revocos y pinturas de emulsión con buena adherencia
- Revocos y pinturas de silicona con buena adherencia

BAUMIT METALLIC



Texturas creativas

Baumit Design – Glitter

Una arquitectura bella no debe ocultarse. Con Baumit Glitter la fachada resplandece con luz natural, enfrentándose al mundo con un brillo elegante, sin ser demasiado ostentoso.

- Efecto destellante con la luz natural
- Decorativo y excepcional
- Discreto y elegante

Baumit Lasur, Metallic y Glitter permiten crear efectos especiales únicos en la fachada. 20 llamativos colores de moda, un elegante brillo metálico y un resplandeciente encanto metálico abren nuevas dimensiones en el diseño de las fachadas y dan expresión a la creatividad, singularidad e imaginación.

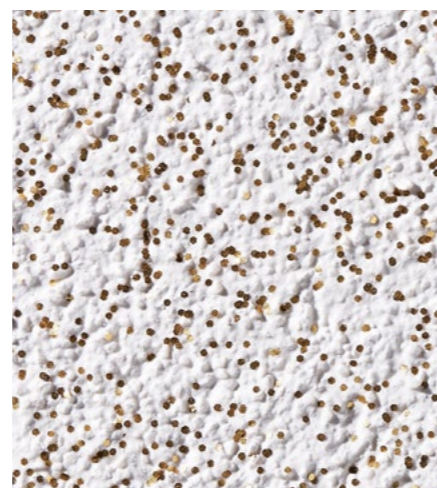


Aplicación

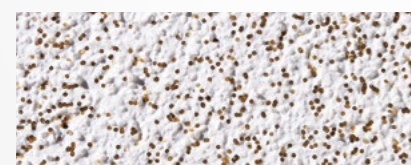
Baumit Glitter se aplica mecánicamente utilizando un pulverizador adecuado (por ejemplo, una pistola de tolva con una boquilla de 4 mm). Durante la aplicación de Baumit Glitter, debe tenerse cuidado para asegurar una velocidad de movimiento constante y una distancia constante entre el pulverizador y la superficie. Baumit Glitter está listo para usar sin necesidad de añadir agua.

Superficies base adecuadas

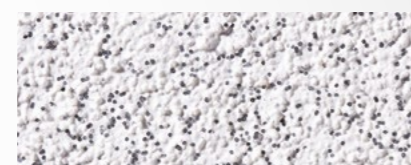
- Revocos y morteros de cemento o de cemento y cal
- Revocos y pinturas minerales y silicadas con buena adherencia
- Revocos y pinturas de emulsión con buena adherencia
- Revocos y pinturas de silicona con buena adherencia



BAUMIT GLITTER



Gold 771G



Silver 773G



SilverFine 774G

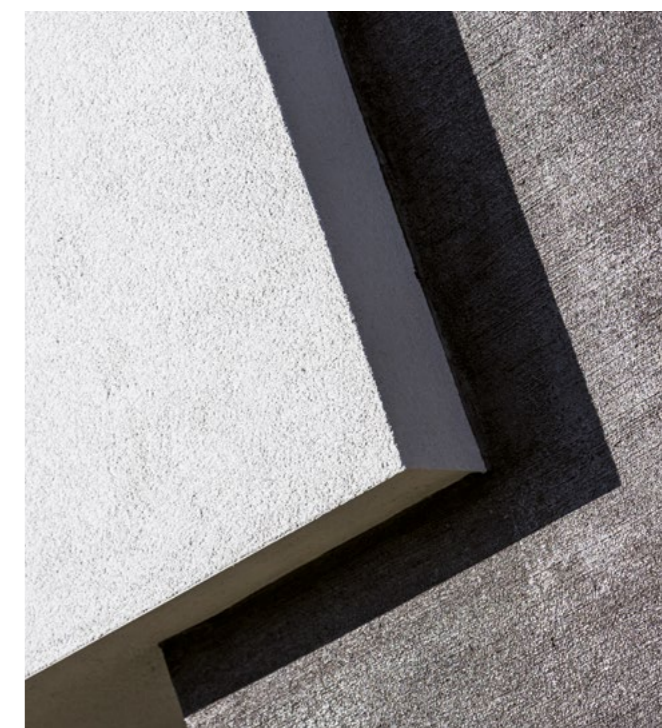
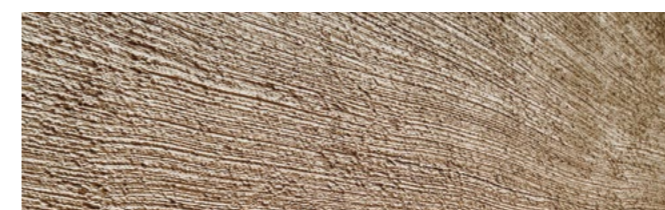
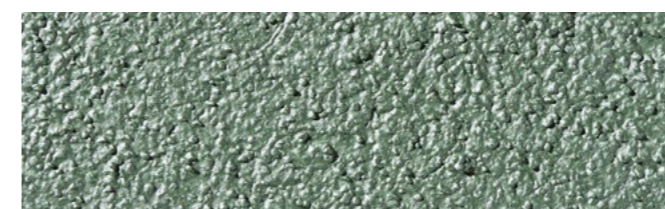


Rainbow 775G

Proyectos de referencia

Superficies únicas

Texturas únicas, paredes resplandecientes o con realces metálicos brillantes. La innovadora tecnología de los revestimientos con efecto de Baumit Lasur, Glitter o Metallic confiere a su proyecto sorprendentes acentos.





Protección decorativa

Baumit MosaikTop

La zona del zócalo de una fachada está sometida a impactos importantes como resultado de la suciedad, tensiones mecánicas y agua de lluvia. Baumit MosaikTop es el revestimiento perfecto para el zócalo de una fachada. El revoco de piedras MosaikTop es particularmente adecuado para superficies de paredes que están sometidas a altos niveles de estrés mecánico.

- **Arena de cuarzo coloreada**
- **Efectos de piedra llenos de color**
- **Muy resistente**



Baumit MosaikTop es el revestimiento perfecto para el zócalo de una fachada. Es repelente al agua y permeable al vapor.

Mosaik Natural Line

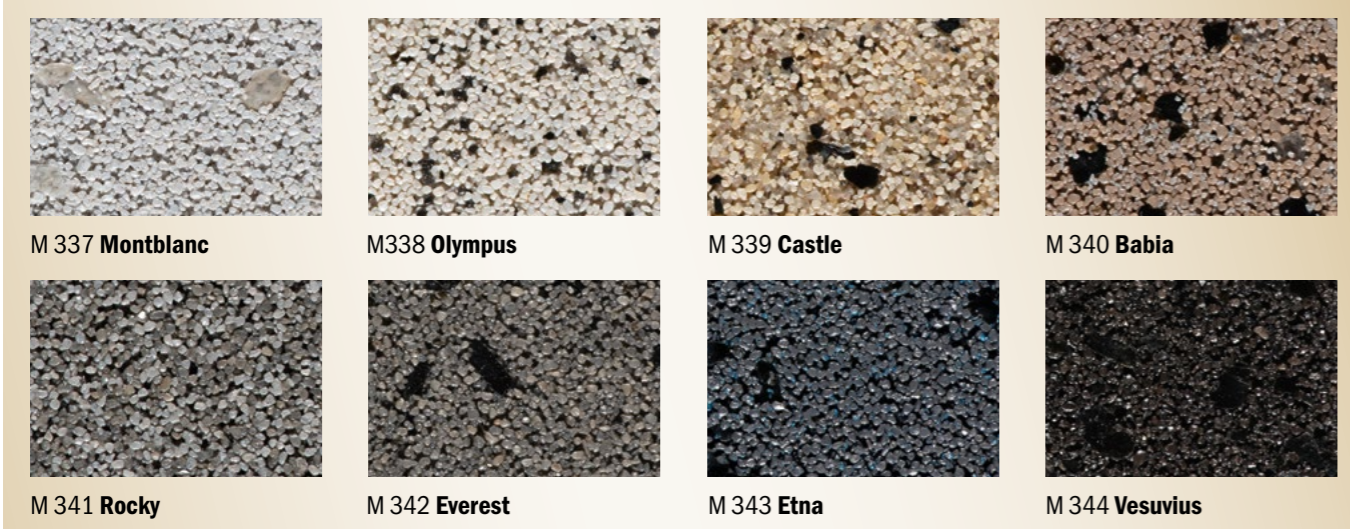
La nueva línea Mosaik Natural Line, integrada por 8 combinaciones de piedra decorativa, emplea escamas de mica. Esta nueva materia prima natural, con su particular y auténtica apariencia de piedra, confiere a las fachadas un toque de alta calidad y exclusividad. Al mismo tiempo conserva las probadas características de Baumit MosaikTop, tales como su resistencia al agua, durabilidad y flexibilidad. Además de su elevada resistencia al impacto, la nueva Mosaik Natural Line ofrece la oportunidad de

imprimir un acento natural y orgánico a su fachada. La gama de esta línea varía desde la óptica de piedra de granito con detalles de mármol en diferentes tonos cromáticos hasta el look de piedra arenisca.

Mosaik Essential Line

La clásica línea Mosaik Essential Line se compone de las 22 tonalidades más populares. Se trata de revocos de áridos coloreados, con base acrílica. La arenisca de cuarzo multicolor, que contiene Baumit MosaikTop, es especialmente dura, robusta y resistente a la intemperie. Esto convierte a Baumit MosaikTop en el revestimiento perfecto para zonas de zócalo expuestas a altos niveles de estrés mecánico.

MOSAIK – NATURAL LINE



Edificio de La Luz, Burgos. (Foto: mbg, ingeniería y arquitectura, s.l.)
Primera piel realizada con Baumit SATE, petos de los áticos realizados con MosaikTop M343



MOSAIK – ESSENTIAL LINE

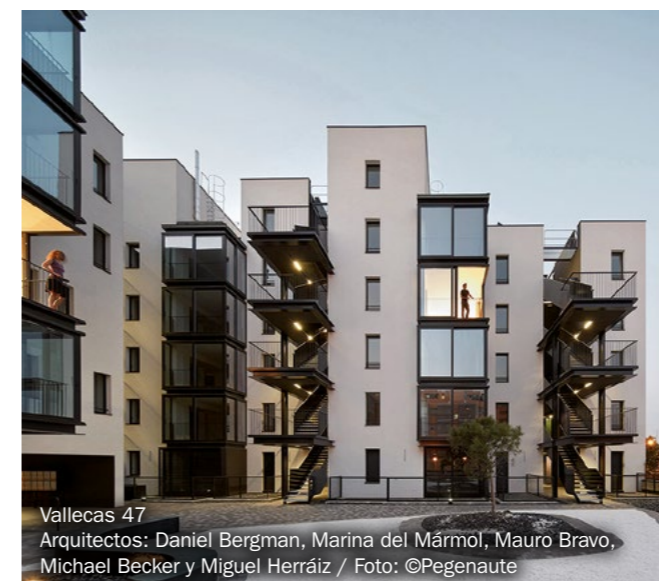


Las muestras representadas sirven como orientación cromática para el producto elegido. Las posibles pequeñas diferencias cromáticas que se puedan apreciar entre las cartas de colores, manuales de colores, muestras de texturas y el material suministrado no pueden ser objeto de reclamación. La homogeneidad de la tonalidad del color solo se asegura en un mismo lote de producción.

Calor en invierno, frescor en verano

Baumit SATE

Bienestar y un clima interior saludable: estas son las cualidades que hacen de una casa un hogar. La mejor manera de crear un ambiente agradable es elegir el aislamiento térmico adecuado. Esto ayudará a crear una temperatura ambiente cómoda, independientemente de la hora del día o de la estación.



Vallecas 47
Arquitectos: Daniel Bergman, Marina del Marmol, Mauro Bravo, Michael Becker y Miguel Herráiz / Foto: ©Pegenaute

SISTEMAS

Páginas 54 a 72

Para obtener los beneficios mencionados, Baumit ha desarrollado una variedad de sistemas de aislamiento térmico: no importa si desea aislar su casa unifamiliar, un bloque de viviendas o cualquier edificio no residencial - los Sistemas SATE de Baumit ofrecerán las mejores soluciones. Todos los componentes del sistema se ajustan a la superficie base correspondiente y a las características deseadas.

- Aislamiento térmico efectivo
- Alto potencial de ahorro de energía
- Protección de la estructura del edificio
- Protección contra el calor estival
- Revalorización del inmueble
- Clima interior confortable durante todo el año
- Libertad de diseño y creatividad

COMPONENTES

Páginas 73 a 77

Los componentes de Baumit ajustados a los requisitos de la fachada garantizan una vida útil prolongada. Para lograr este objetivo, es fundamental elegir un Sistema SATE que se adapte adecuadamente al muro base, el material aislante y los accesorios. Los Sistemas SATE Baumit se diseñan como sistemas integrales. De esta forma podemos asegurar que todos los componentes del sistema funcionen perfectamente entre sí y cumplan en todas las casuísticas con los más altos estándares de Baumit.

El Sistema SATE

Un sistema de aislamiento térmico adecuado no solo contribuye considerablemente a la eficiencia energética de su edificio, sino asegura un hogar confortable con calor en invierno y frescor en verano. Baumit le ofrece el Sistema SATE adecuado para sus necesidades.

| | OpenSystem | Starsystem EPS | Starsystem Mineral | StarSystem Resolution |
|--------------------------|---|---|--|---|
| | | | | |
| | | | | |
| | <ul style="list-style-type: none"> Tecnología única Open Sistema transpirable Para obra nueva y rehabilitación | <ul style="list-style-type: none"> Experiencia probada Compatible con muchas soluciones Para obra nueva y rehabilitación | <ul style="list-style-type: none"> Resistencia contra el fuego Mineral Alta permeabilidad | <ul style="list-style-type: none"> 30% más de aislamiento Solución para exigencias constructivas específicas Más espacio habitable |
| ACABADO FINAL | NanoporTop | SilikonTop | NanoporTop/SilikatTop | PuraTop |
| IMPRIMACIÓN | UniPrimer | UniPrimer | UniPrimer | UniPrimer |
| MORTERO DE REFUERZO | openContact | StarContact | StarContact | StarContact |
| MALLA DE FIBRA DE VIDRIO | StarTex | StarTex | StarTex | StarTex |
| PANEL AISLANTE | open air | StarTherm | MineralTherm | StarTherm Resolution |
| MORTERO ADHESIVO | openContact | StarContact | StarContact | StarContact |
| ESPIGA | StarTrack | Espiga de rotación S | Espiga de rotación S | Espiga de rotación S |

| | ProSystem | Starsystem Nature | PowerSystem | CeramicSystem |
|--------------------------|---|--|---|--|
| | | | | |
| | | | | |
| | <ul style="list-style-type: none"> Sistema polivalente Relación calidad precio óptima Para obra nueva y rehabilitación | <ul style="list-style-type: none"> Fibra de madera para un aislamiento natural Altamente transpirable 100% reciclable | <ul style="list-style-type: none"> Alta resistencia a impactos Para requisitos extremos Libre de cemento | <ul style="list-style-type: none"> Altamente resistente a la intemperie Máxima resistencia mecánica Moderno y tradicional |
| ACABADO FINAL | GranoporTop | NanoporTop | StarTop | Capa cerámica Clinker/Cerámica |
| IMPRIMACIÓN | UniPrimer | UniPrimer | UniPrimer | |
| MORTERO DE REFUERZO | ProContact | MultiContact MC 55 W | PowerFlex (x2 para doble refuerzo) | ProContact |
| MALLA DE FIBRA DE VIDRIO | StarTex | StarTex | StarTex (x2 para doble refuerzo) | CeramicTex |
| PANEL AISLANTE | ProTherm | NatureTherm | StarTherm | StarTherm |
| MORTERO ADHESIVO | ProContact | StarContact | StarContact | ProContact |
| ESPIGA | Espiga de golpeo N | Anclaje para madera STR H | Espiga de rotación S | Espiga de Rotación S |

El Sistema de Aislamiento Térmico por el Exterior se debe aplicar conforme a las recomendaciones de Baumit y según las normas vigentes. Para más información, consulte las Fichas Técnicas de Baumit.

Aislamiento transpirable

Baumit OpenSystem

Esté construyendo una nueva casa o rehabilitando una antigua, Baumit OpenSystem es siempre la mejor solución. Todos los componentes son permeables al vapor y, por tanto, permiten que las paredes respiren.



- **Tecnología única Open**
- **Edificios transpirables**
- **Clima saludable y acogedor**

Esto crea condiciones de vida óptimas, en verano y en invierno. Baumit OpenSystem utiliza paneles de EPS que contienen numerosas perforaciones de unos 2 a 3 mm de diámetro. Esto asegura la alta permeabilidad al vapor y permite que se libere vapor de agua al exterior.

99 % de aire

Baumit OpenSystem consiste en un 99 % de aire y sólo una pequeña proporción de EPS. Esto es muy positivo porque cuanto

menos energía se utilice para producir el aislamiento térmico, más respetuoso con el medio ambiente es el sistema.

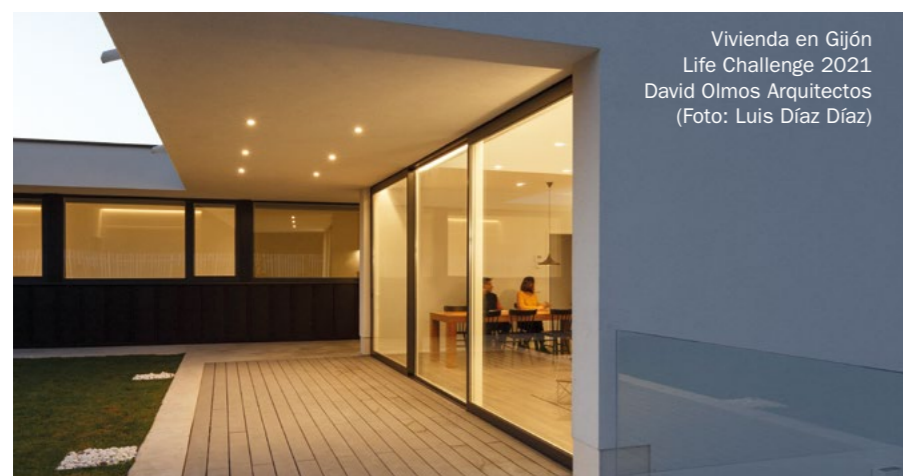
Cómo funciona

Además de la temperatura, un factor importante que permite un clima interior confortable es la humedad relativa. A temperaturas interiores de entre 19 y 22°C, la humedad debe estar entre el 40 y el 60%. Por regla general, las paredes de un hogar necesitan expulsar por día aproximadamente 10 litros de agua en forma de vapor hacia el exterior. Baumit OpenSystem con su alta transpirabilidad (similar al ladrillo) asegura un clima interior cómodo.

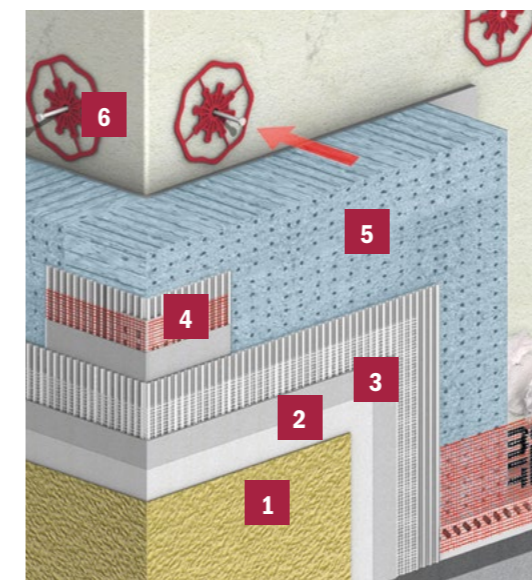
Una fachada duradera

Baumit OpenSystem tiene algunas características notables que ayudarán a que su edificio no sólo se comporte bien térmicamente, sino que tenga buena apariencia durante muchos años.

Baumit OpenSystem combina la mejor tecnología de fijación, permeabilidad al vapor, aislamiento de alto rendimiento y un innovador revestimiento de acabado con nanotecnología. Ayuda a crear un edificio que durará décadas.



Vivienda en Gijón
Life Challenge 2021
David Olmos Arquitectos
(Foto: Luis Díaz Díaz)



VENTAJAS

- **Transpirable y altamente permeable al vapor**
- **Evita la condensación del vapor de agua**
- **Asegura un clima interior confortable**
- **Reduce el tiempo de construcción ya que seca más rápidamente**

COMPONENTES DEL SISTEMA

- 1 **Baumit NanoporTop**
Revoco de acabado autolimpiable
- 2 **Baumit UniPrimer**
Imprimación de calidad superior
- 3 **Baumit openContact**
Adhesivo permeable al vapor y mortero de refuerzo
- 4 **Baumit StarTex**
Malla de refuerzo de fibra de vidrio
- 5 **Baumit OpenTherm 031**
Panel EPS aislante de fachadas permeable al vapor, valor $\lambda = 0,031 \text{ W/mk}$
- 6 **Baumit StarTrack**
Anclaje adhesivo patentado



La solución de alto rendimiento

Baumit StarSystem

Juegue sobre seguro. Con Baumit StarSystem EPS, usted invierte en un futuro sin preocupaciones. No sólo ahorra dinero todos los días en sus costes de calefacción, sino que también está invirtiendo en seguridad para las generaciones venideras.

Casa Lago (Madrid)
Santiago Martínez de Dueñas, ESTUDIO3
Foto: Santiago Martínez de Dueñas



- Sistema aprobado por EOTA
- Flexibilidad y protección
- Disponible en una amplia gama de soluciones

Baumit StarSystem EPS ofrece una gran resistencia a impactos y combina toda la experiencia de Baumit como pionero en los Sistemas SATE.

Una inversión de futuro
La combinación de un cómodo clima interior y técnicas de reducción de energía conducen a una mejor calidad de vida en el hogar y en el trabajo. Baumit StarSystem EPS ayuda a aumentar el valor de un edificio ofreciendo un excelente aislamiento junto con una atractiva envolvente del edificio.

Resistente al agua y la suciedad.
Baumit SilikonTop es un revoco transpirable, extremadamente hidrófugo y resistente a la suciedad.

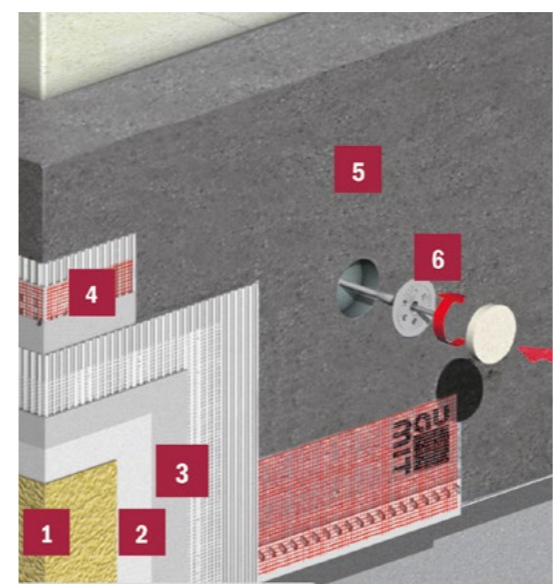
Flexible, elástico y resistente a golpes
Baumit StarContact es un mortero adhesivo y de refuerzo que supera la normativa europea. Esto asegura que el sistema se mantenga unido a la mampostería sin importar las fluctuaciones de temperatura, velocidad del viento u otros desafíos ambientales.



Casa Galgo (Madrid)
Canalsmoneo Arquitectos / Foto: Luis Asín



Residencial Valdencinas (Madrid) / Estudio de Arquitectura Masaveu
Foto: Estudio A. Masaveu



- ### VENTAJAS
- Extremadamente resistente a la intemperie
 - Fácil de aplicar
 - Seguridad garantizada durante generaciones
 - Más de 40 años de experiencia
 - Sistema con aprobación EOTA

| COMPONENTES DEL SISTEMA | | |
|-------------------------|--|--|
| 1 | Baumit SilikonTop Revoco transpirable, extremadamente hidrófugo y resistente a la suciedad | |
| 2 | Baumit UniPrimer Imprimación universal | |
| 3 | Baumit StarContact Mortero adhesivo y de refuerzo de altas prestaciones | |
| 4 | Baumit StarTex Malla de refuerzo de fibra de vidrio | |
| 5 | Baumit StarTherm Panel EPS gris plata aislante de fachadas, valor $\lambda = 0,032 \text{ W/mk}$ | |
| 6 | Baumit Espiga de rotación S Nueva espiga de Baumit, para todos los materiales a ras de superficie o empotrados | |

El todoterreno

Baumit StarSystem Mineral

Nuestra casa debe proporcionarnos comodidad y una buena calidad de vida. Los elementos clave de un clima interior agradable son la temperatura y la humedad del aire, cualidades que nos proporciona StarSystem Mineral.

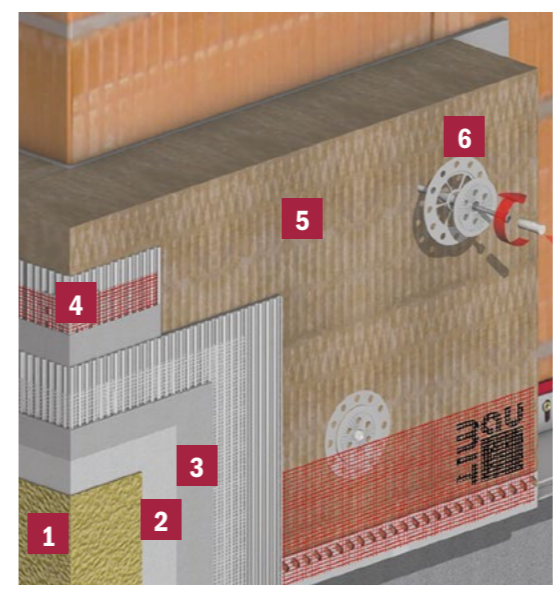


- Ignífugo
- Mineral
- Altamente permeable

Baumit StarSystem Mineral es un probado Sistema SATE para edificios de todas las tipologías. Está compuesto por un mortero adhesivo de base mineral, los paneles aislantes de lana mineral y la malla de fibra de vidrio, que es embebida en el mortero de refuerzo. Después se aplica una imprimación y un revestimiento final.

Aislamiento mineral por el exterior
El panel aislante StarTherm Mineral no contiene componentes combustibles. Están fabricados de fibras de lana mineral, que se unen a un panel con resinas. El sistema destaca debido a sus excelentes propiedades de insonorización e ignifugación y es, asimismo, permeable al vapor de agua. Mejora notablemente el clima interior.

Baumit StarSystem Mineral puede aplicarse a todos los tipos de mampostería. Es adecuado para edificios antiguos y nuevos, así como para viviendas unifamiliares y plurifamiliares y también para construcción industrial.



VENTAJAS

- Adecuado para todo tipo de mampostería
- No inflamable
- Excelentes propiedades físicas
- Excelente permeabilidad al vapor de agua
- SATE mineral puro

COMPONENTES DEL SISTEMA

- 1 **Baumit NanoporTop/SilikatTop**
Revoco de acabado autolimpiable 
- 2 **Baumit UniPrimer**
Imprimación universal 
- 3 **Baumit StarContact**
Mortero adhesivo y de refuerzo de altas prestaciones 
- 4 **Baumit StarTex**
Malla de refuerzo de fibra de vidrio 
- 5 **Baumit StarTherm Mineral**
Paneles aislantes de fibra mineral de alto grado 
- 6 **Baumit Espiga de rotación S**
Nueva espiga de Baumit, para todos los materiales a ras de superficie o empotrados 



105 viviendas sociales para gente mayor, Cap y Casal en las Glorias, Barcelona
Arquitectos: BONELL i GIL + PERIS i TORAL UTE
Foto: © José Hevia



Más espacio habitable

Baumit StarSystem Resolution

Debido al mejor valor lambda del panel Baumit Resolution, se puede conseguir el mismo valor U, con un Sistema SATE más esbelto en comparación con otros materiales aislantes. Esto significa que se puede lograr el mismo rendimiento, pero con el 30 % menos de espesor.

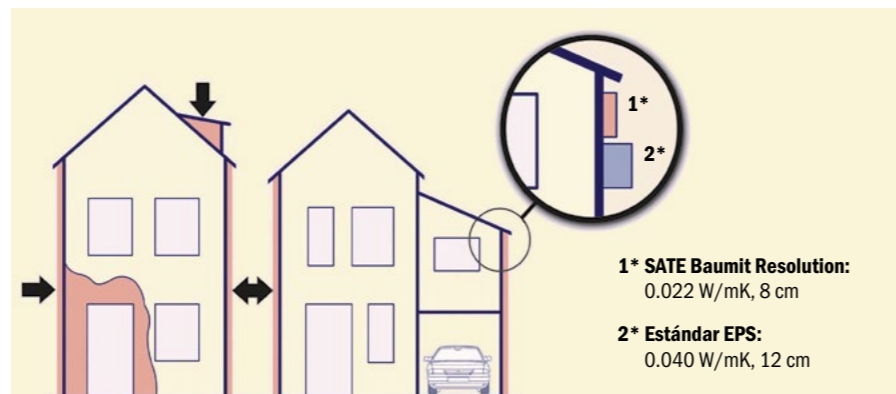
- 30 % más de rendimiento aislante
- Solución para exigencias constructivas específicas
- Más espacio habitable

Fácil de combinar

Esto representa sobre todo una ventaja ante retos constructivos y detalles arquitectónicos. Se pueden apreciar las ventajas de Baumit StarSystem Resolution particularmente en detalles constructivos como aleros o ventanas.

Un sistema esbelto para soluciones resistentes

Baumit StarSystem Resolution, cuando es empleado en combinación con los componentes del sistema, ayuda al arquitecto a diseñar una Sistema SATE de altas prestaciones, aunque el espesor esté limitado. Sus ventajas son imbatibles cuando hay poco espacio disponible.



Sin modificaciones en los aleros

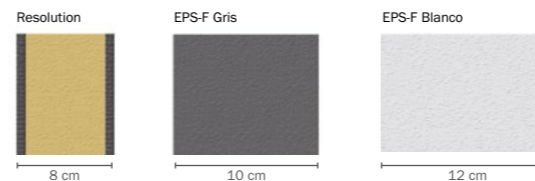
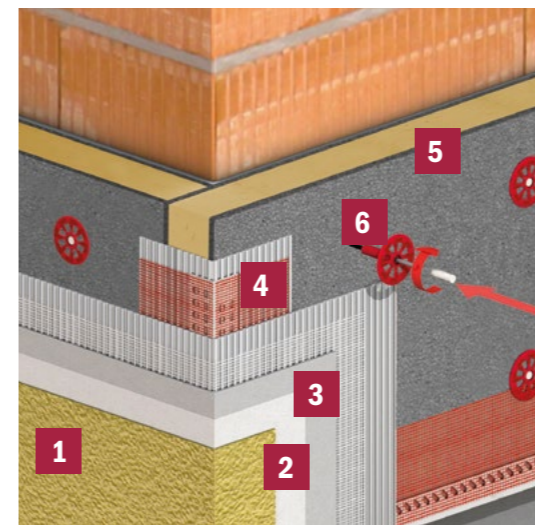
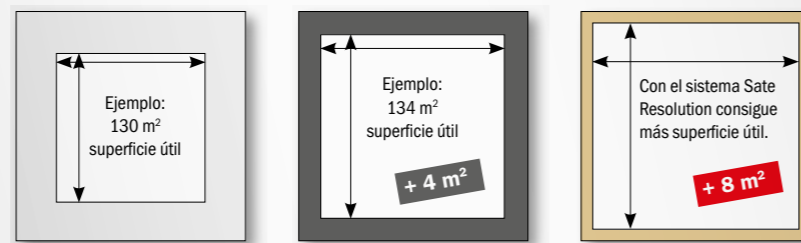
La colocación de un sistema SATE con paneles de más espesor requiere la prolongación del alero, que aumenta los costes. El StarSystem Resolution se adapta a estos espacios de la cubierta, evitando su modificación y gastos adicionales.

Un material innovador

Los paneles Baumit StarTherm Resolution son fabricados de espuma fenólica y recubiertos en ambos lados con una capa aislante, que permite que se consigan excelentes valores térmicos con un espesor mínimo.

El aislamiento fenólico es 100% libre de CFCs y HCFCs.

SUPERFICIES ÚTILES



COMPONENTES DEL SISTEMA

- Baumit PuraTop**
Revoco resistente para colores intensos
- Baumit UniPrimer**
Imprimación universal
- Baumit StarContact**
Mortero adhesivo y de refuerzo de altas prestaciones
- Baumit StarTex**
Malla de refuerzo de fibra de vidrio
- Baumit StarTherm Resolution 022**
Panel aislante compuesto de espuma fenólica
- Baumit Espiga de rotación S**
Espiga para todos los materiales a ras de superficie o empotrados.

VENTAJAS

- El valor lambda mas bajo (0.022 W/mk)
- 30 % mayor aislamiento térmico en comparación con EPS blanco
- Aislamiento con espesor mínimo para zonas específicas



La solución profesional

Baumit ProSystem

ProSystem de Baumit reúne las cualidades aislantes de un sistema probado durante décadas con la mejor relación calidad precio. Ofrece una calidad fiable, que cumple con los requisitos exigidos en la normativa europea.



Obra Nueva: Bulevar de la Naturaleza (Madrid)
 Promotor: IVIMA / Proyecto: M^a ANTONIA SANROMAN / Ejecución: TECIM



- **Rápido y fácil de aplicar**
- **Excelente relación calidad-precio**
- **Disponible en la mayoría de colores Life**

Cuando se trata de proyectar grandes áreas residenciales de obra nueva o rehabilitar muchos bloques de viviendas, este sistema resulta una opción muy a tener en cuenta para cumplir con las beneficiosas funciones de un aislamiento térmico por el exterior de Baumit.

Garantía del sistema

Baumit ProSystem es un sistema que ofrece la garantía del sistema, es decir, todos sus componentes se ajustan entre sí y están al mismo tiempo diseñados para la combinación con componentes de Baumit de calidad superior como, por ejemplo, revestimientos autolimpiables.

Imbatible desde el punto de vista económico

Cuando en la construcción o rehabilitación de grandes obras prima un procedimiento sistemático, Baumit ProSystem es la solución más indicada gracias a la facilidad de aplicación de Baumit ProContact, mortero adhesivo y de refuerzo que junto con Baumit StarTex, la malla de fibra de vidrio, libre de álcalis, garantiza la compactación



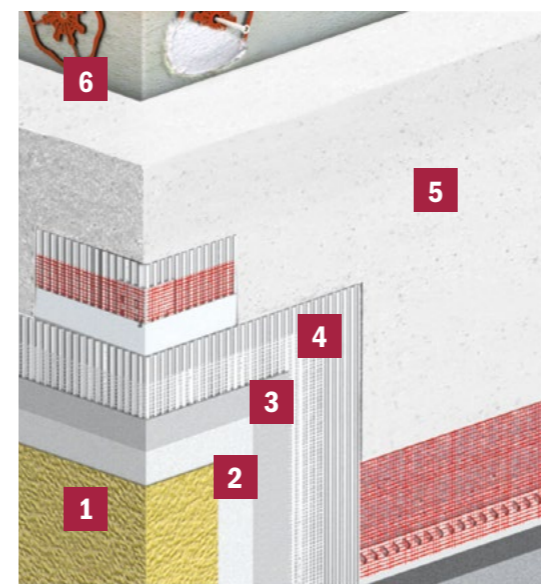
Hotel Meliá Palma Marina, Palma de Mallorca
 Proyecto: Alvaro Sans, ASAH
 Constructora: S' Estel Construccions
 Aplicación: Hormuk

del sistema. Con la experiencia de millones de metros cuadrados anuales instalados, Baumit es garantía de éxito en la obra.

Colores luminosos

El revestimiento final del sistema, Baumit GranoporTop, con base acrílica, brinda grandes ventajas para la aplicación. Se

puede emplear en la mayoría de los colores de la carta cromática Baumit Life y previene la formación de manchas, gracias a su composición.



VENTAJAS

- **Adecuado para todo tipo de mampostería**
- **Apto para todos los sectores de la construcción**
- **Excelentes propiedades físicas**
- **Excelente permeabilidad al vapor de agua**

COMPONENTES DEL SISTEMA

- 1 Baumit GranoporTop**
 Revoco acrílico profesional, apto para colores intensos
- 2 Baumit UniPrimer**
 Imprímación universal
- 3 Baumit ProContact**
 Mortero hidrófobo adhesivo y de refuerzo
- 4 Baumit StarTex**
 Malla de refuerzo de fibra de vidrio
- 5 Baumit ProTherm 038**
 Panel aislante EPS blanco, valor $\lambda = 0,037 \text{ W/mk}$
- 6 Baumit Espiga de golpeo N**
 Fijación con gran precisión de inserción.

Recurso renovable

Baumit StarSystem Nature

El sistema Baumit NatureSystem es la alternativa ecológica para todos aquellos que deseen construir de manera natural. El corazón de este sistema es la madera, un recurso renovable.

- **Fibra de madera para aislamiento natural**
- **Muy transpirable**
- **100% reciclable**

Con Baumit StarSystem Nature se protegen recursos naturales valiosos, ayudando a almacenar permanentemente el CO2 dentro del aislamiento, al tiempo que también ayuda a reducir las emisiones de CO2.

Excelente en todos los sentidos

Los excelentes valores térmicos, la permeabilidad al vapor, las capacidades de reducción de ruido y las razones ecológicas hacen que este aislamiento ecológico sea muy atractivo.

Libre de aditivos

El sistema está compuesto por los paneles aislantes Baumit NatureTherm, que se fabrican sin ligantes artificiales. La propia lignina de la madera sirve para unir las fibras de madera entre sí.

Las capas individuales se adhieren entre sí con cal blanca pura. Durante la producción, las fibras de madera finas se calientan mientras se presionan de manera que la lignina se vuelva fluida, uniendo las partículas de madera durante el enfriamiento. Los paneles aislantes de fibra de madera Baumit cumplen las más estrictas normas europeas en materia de salud, seguridad y medio ambiente.

Aislamiento transpirable

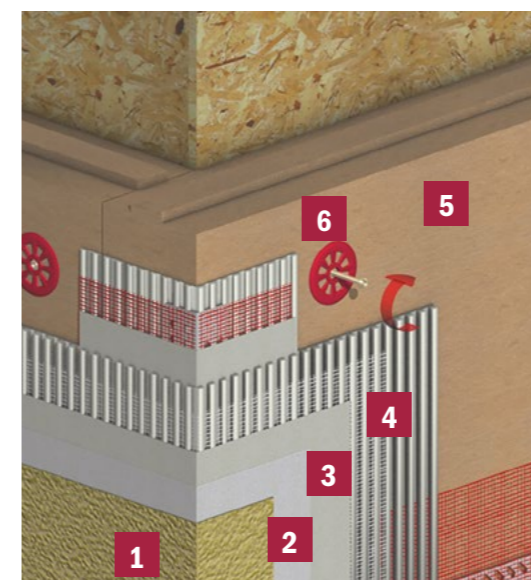
Baumit StarSystem Nature tiene muy buenos valores de aislamiento térmico, es permeable al vapor de agua, dimensionalmente preciso y ayuda activamente a proteger el medio ambiente. Baumit NatureSystem cumple, por lo tanto, con todos los requisitos para una vida cómoda y saludable y tiene excelentes propiedades de reducción de ruido.

Excelente huella ecológica

Este aislamiento natural destaca durante todo el ciclo de vida – desde la producción hasta la eliminación – debido a su buena huella ecológica, lo que lo convierte en una alternativa ecológica.



Vivienda rehabilitada
Life Challenge 2021 / MYCC Oficina de Arquitectura
(Foto: Rubén Bescos)



VENTAJAS

- **Sistema SATE sostenible**
- **Respetuoso con el medio ambiente**
- **Mejora el aislamiento acústico**

COMPONENTES DEL SISTEMA

- 1 **Baumit NanoporTop**
Revoco de acabado autolimpiante
- 2 **Baumit UniPrimer**
Imprimación universal
- 3 **Baumit MC 55**
Mortero adhesivo sobre bases minerales
- 4 **Baumit StarTex**
Malla de refuerzo de fibra de vidrio
- 5 **Baumit StarTherm Nature 045**
Panel aislante (valor $\lambda = 0,045 \text{ W/mk}$)
- 6 **Baumit Anclaje Especial para madera STR H**
Espiga especial para superficies de madera y paneles de fibra

La mejor resistencia a impactos

Baumit PowerSystem

Durante los últimos años, las incidencias climatológicas han aumentado considerablemente, produciendo daños en las fachadas. Por ello, junto a un adecuado aislamiento térmico prima también la protección contra impactos mecánicos y producidos por la meteorología.

- Alta resistencia al impacto
- Para requerimientos extremos
- Sin cemento

El granizo es una de las más graves manifestaciones de las adversidades meteorológicas, que puede producir daños severos (grietas, fisuras, etc.) en la fachada.

Resistencia al impacto gracias a una mayor flexibilidad

Se puede conseguir una mayor resistencia con una mayor elasticidad o aplicando una capa de refuerzo de mayor espesor. Baumit

PowerSystem es un sistema altamente flexible y libre de cemento.

Fachadas fuertes para altas tensiones

Hay una serie de posibilidades para proteger una fachada – que van desde simples medidas estructurales a materiales de construcción de alta tecnología. Y Baumit PowerSystem pertenece a esta última categoría: la protección eficaz se logra con un escudo como Baumit PowerFlex, muy flexible y fuerte, en el que se embebe una malla de fibra de vidrio. A continuación, se aplica un revoco de alta calidad Baumit para fachadas sobre la parte superior. Además de tener un aspecto atractivo también protege las capas inferiores de la humedad.

El mejor seguro

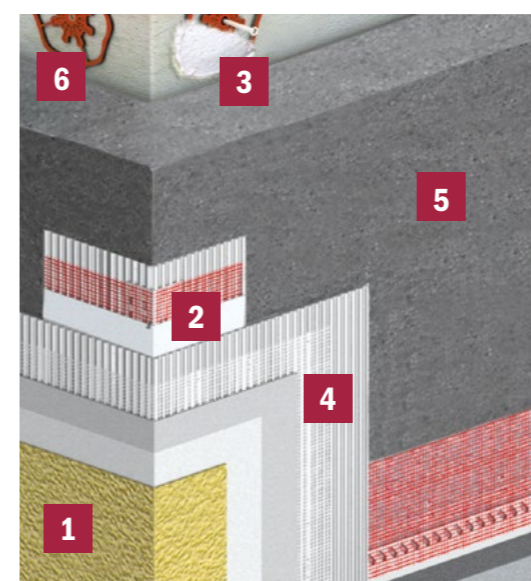
Invertir en un Sistema Baumit altamente resistente a los impactos es mejor que correr el riesgo de tener que afrontar reparaciones regularmente. Con el desarrollo de PowerSystem, Baumit ha tomado la iniciativa de ir un paso más adelante.

Protección innovadora

La importancia de este sistema reside en el refuerzo que utiliza Baumit PowerFlex. En particular, los aglutinantes de alta calidad combinados con fibras muy elásticas y tapaporos dosificados con precisión hacen de Baumit PowerSystem la mejor protección contra impactos para el aislamiento térmico. Baumit PowerSystem es ideal para el uso con el aislamiento Baumit StarTherm donde se requiere más resistencia.



Rehabilitación con Baumit PowerSystem
Escuela Infantil Arela (La Coruña)
Proyecto: CIESA / Ejecución: Ogmios Proyecto
(Foto Javier Alonso, CIESA)



COMPONENTES DEL SISTEMA

1 Baumit StarTop

Revoco elástico con propiedades hidrófugas e hidrófobas, muy resistente a la suciedad.



Life

2

Baumit PowerFlex
Mortero de refuerzo



3

Baumit StarContact

Mortero adhesivo y de refuerzo de altas prestaciones



4

Baumit StarTex

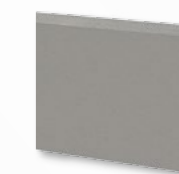
Malla de refuerzo de fibra de vidrio



5

Baumit StarTherm 032

Panel EPS gris plata aislante de fachadas, valor $\lambda = 0,032 \text{ W/mk}$



6

Baumit Espiga de rotación S

Espiga para todos los materiales a ras de superficie o empotrados.



VENTAJAS

- Protección muy eficaz contra impactos
- Protección climática durante todo el año
- Aislamiento térmico y resiliencia en uno
- Para altas tensiones mecánicas

La solución excepcional

Baumit CeramicSystem

Las fachadas expuestas a condiciones meteorológicas adversas como granizo, viento, lluvia y humedad, pueden deteriorarse muy rápidamente. Junto a Baumit PowerSystem, de resistencia extrema, Baumit CeramicSystem ofrece otra solución de aislamiento altamente protectora y decorativa. Su revestimiento está formado por placas cerámicas, baldosas de piedra natural, clinker, plaquetas de ladrillo, etc.

- **Altamente resistente a la intemperie**
- **Máxima resistencia mecánica**
- **Moderno y tradicional**

Creatividad y protección

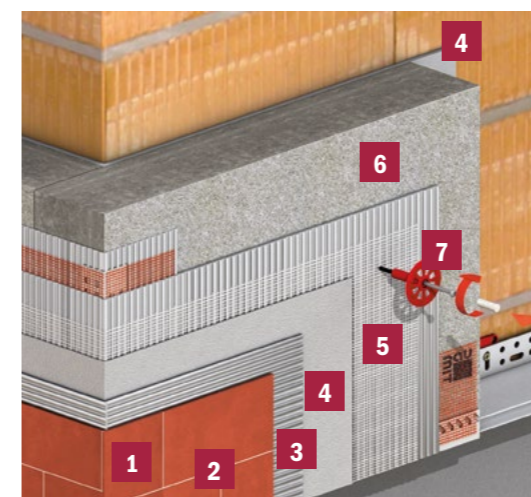
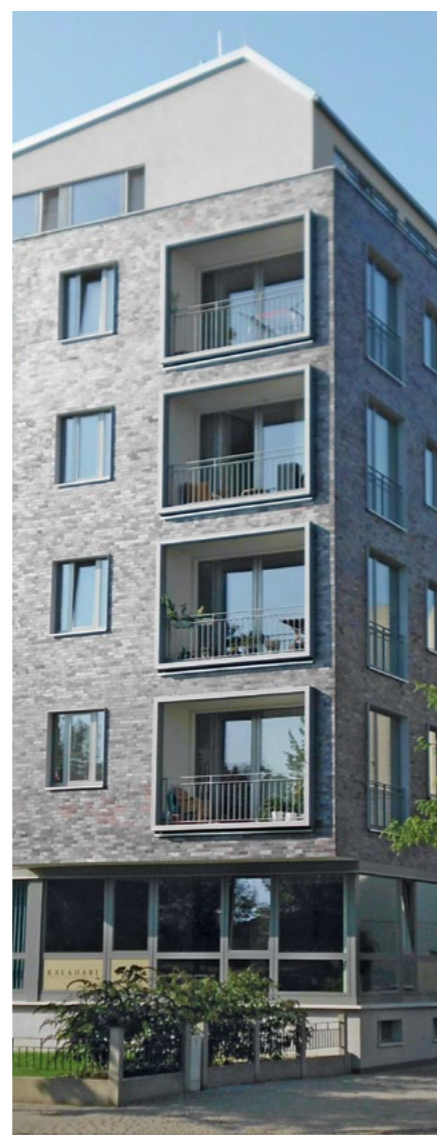
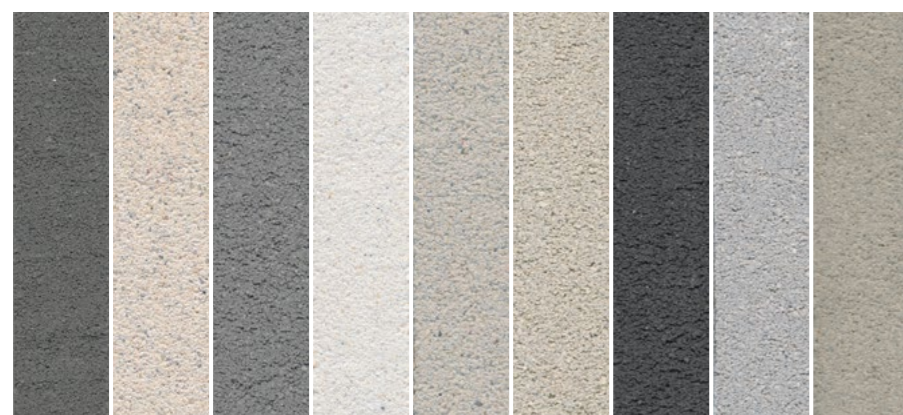
No importa si busca una solución tradicional con baldosas cerámicas o un acabado moderno y excepcional con placas de piedra natural. Baumit CeramicSystem ofrece una amplia variedad de diseños para la fachada. Junto a su apariencia única y destacada, tiene un alto grado de resiliencia y apenas necesita mantenimiento durante muchos años. El mortero Baumit ProContact y la malla de refuerzo Baumit CeramicTex aseguran una unión óptima del material aislante. La espiga de rotación S ancla el Sistema SATE al muro base y le confiere una

estabilidad elevada. El aplacado cerámico, permanentemente adherido al Sistema SATE armado, se realiza con el mortero adhesivo CeramicFix. Los morteros de juntas Ceramic F/S protegen el sistema contra la intemperie y a nivel acústico.

Aplicación innovadora

Dada sus amplias posibilidades de aplicación, este sistema cumple todos los requisitos arquitectónicos y urbanísticos. No importa si el edificio ha de adaptarse a un contexto urbano o si se trata de realzar la individualidad de una fachada. Podrá seguir patrones tradicionales, innovar con nuevos materiales y combinar con otros acabados creativos de Baumit.

Consulte las Normas de Aplicación Baumit CeramicSystem para conocer las especificaciones técnicas.



VENTAJAS

- Para una gran variedad de placas cerámicas
- Menor contaminación de la fachada
- Mayor aislamiento acústico



COMPONENTES DEL SISTEMA

1 Revestimiento cerámico o de piedra natural

2 **Baumit Ceramic S/F**
Mortero especial para juntas, hidrófobo y elastificado



3 **Baumit CeramicFix**
Mortero adhesivo flexible para el pegado de la plaquetas



4 **Baumit ProContact**
Mortero hidrófobo adhesivo y de refuerzo



5 **Baumit CeramicTex**
Malla de fibra de vidrio de altas prestaciones



6 **Baumit StarTherm 032**
Panel EPS gris plata aislante de fachadas, valor $\lambda = 0,032 \text{ W/mk}$



7 **Baumit Espiga de rotación S**
Espiga de Baumit, para todos los materiales a ras de superficie o empotrados





Una zona clave

Baumit Sistema de Zócalo

El zócalo y el perímetro son unas de las áreas más expuestas de un edificio. Tienen que soportar lluvia, salpicaduras, agua estancada directa y altos niveles de tensiones mecánicas.

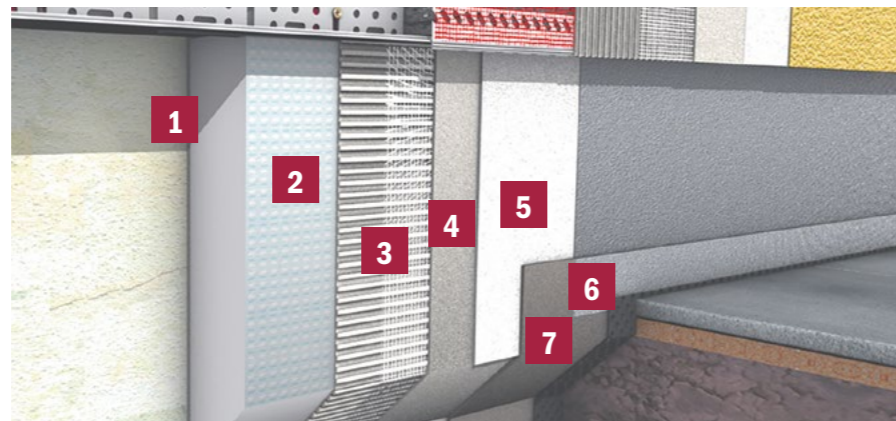
- Protección fiable
- Impermeable
- Resistente a impactos mecánicos

El revoco debe estar siempre impermeable en el área del zócalo. Sin embargo, una aplicación o planificación incorrectas repercuten en la formación de manchas y daños por heladas. Solo la impermeabilización, que también proporciona protección adicional para zonas particularmente vulnerables, puede remediarlo.

La imagen detallada del zócalo muestra como debe ser realizada. La elección de un mortero de refuerzo depende del soporte y también de los requisitos de calidad del cliente. Cuando el soporte se compone de paneles aislantes, siempre es necesario aplicar un mortero de refuerzo, mientras que en el caso del hormigón o mampostería, esto puede omitirse.



Casa C&M (Viseu, Portugal)



COMPONENTES DEL SISTEMA

- | | |
|--|--|
| <p>1 Baumit BituFix 2K De dos componentes, con relleno de EPS, sin disolventes</p> | <p>5 Baumit UniPrimer Imprimación universal</p> |
| <p>2 Baumit XPS/Baumit EPS S 035 Panel aislante</p> | <p>6 Baumit MosaikTop Revoco con árido listo al uso</p> |
| <p>3 Baumit StarTex Malla de refuerzo de fibra de vidrio</p> | <p>7 Baumit FlexProtect Protector flexible para la humedad</p> |
| <p>4 Baumit StarContact Mortero adhesivo y de refuerzo de altas prestaciones</p> | |

Soluciones y Componentes

Baumit Molduras y Perfiles

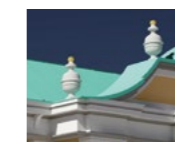
La fachada es la cara visible de una casa y el reflejo de sus usuarios. Las molduras individualizadas pueden convertirla en una verdadera pieza única.

- Infinitas posibilidades de diseño
- Evocación de estilos clásicos
- Aptos para fachadas SATE y cualquier otro tipo

Los especialistas en edificios históricos valoran las posibilidades genuinas de diseño que brindan las molduras y cornisas, pero también en la decoración de fachadas modernas los arquitectos obtienen resultados sorprendentes gracias a sus soluciones individuales. De este modo se restaura lo antiguo con mimo y se decora lo nuevo con cuidado.

Facilidad de aplicación
Gracias a su recubrimiento flexible, las molduras para fachadas son fáciles de aplicar, incluso sobre mampostería redondeada.

El pegado de juntas a tope se debe hacer exclusivamente con el adhesivo Austrotherm Baumit PU StossfugenKleber. Una sola capa de pintura es suficiente. Véase más detalles sobre las múltiples posibilidades de diseño así como instrucciones de montaje en nuestro **Manual Molduras y Cornisas** en www.baumit.com



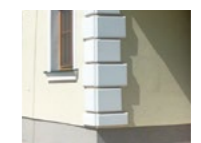
Elementos ornamentales
Ligereza con un toque historiado



Perfiles para alféizares
Protección con carácter



Claves de bóveda y consolas
Un punto de vista diferente



Boceles
Un edificio con tradición y estilo



Cornisas y Terminaciones
Una ventana con historia



Baumit Componentes

StarTrack y Fijaciones

Los Sistemas SATE con paneles EPS requieren anclajes específicos y fijaciones adhesivas. Los anclajes Baumit StarTrack se fijan mecánicamente a la fachada existente sin dañar la capa aislante y sin dejar marcas en la fachada.

- **Un único anclaje para todos los espesores**
- **Sin puentes térmicos en la fachada**
- **Sin dañar al panel aislante**

En el anclaje tradicional y mecánico, las espigas atraviesan la placa de aislamiento. Esto produce puentes térmicos, que empeoran y alteran las propiedades del sistema de aislamiento en la fachada. Baumit StarTrack no daña la capa aislante y no deja marcas en la fachada.

La fijación se ancla mecánicamente a la fachada existente, y queda en espera de la placa de aislamiento. Ésta se adhiere mediante los morteros Baumit al anclaje, creando una unión que es invisible desde el exterior.

Más fijaciones
Baumit cuenta con más fijaciones, como la espiga de golpeo N (NTK), o la espiga de rotación S (STR), de clavo y rosca dual, respectivamente, que permiten una gran precisión y rapidez de inserción.



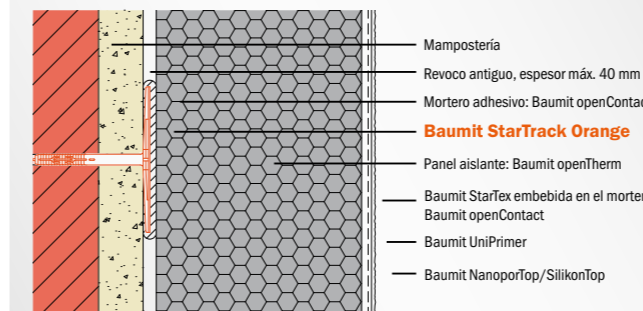
TABLA SINÓPTICA: BAUMIT STARTRACK Y ANCLAJES

| | Anclaje ¹⁾ | Categoría de utilización | | | | | Superficies de madera |
|---------------------------------------|-----------------------|--------------------------|----------------------|-------------------------------|----------------------|-----------------------|-----------------------|
| | | A Hormigón normal | B Ladrillo macizo | C Mat. huecos y perforados | D Hormigón ligero | E Hormigón celular | |
| Baumit StarTrack Orange ²⁾ | ≥ 40 mm | ● | ● | ● | | ● | |
| Baumit StarTrack Duplex ²⁾ | ≥ 40 mm | ● | ● | ● | | | |
| Baumit StarTrack Blue ²⁾ | ≥ 40 mm | ● | ● | | | | |
| Baumit StarTrack Red ²⁾ | ≥ 40 mm | ● | ● | ● | | | |
| Espiga de golpeo N | 40 mm | ● | ● | ● | ● | ● | |
| Espiga de rotación S | 25/65 ³⁾ | ● | ● | ● | ● | ● | |
| Espiga para madera STR H | 30 mm | | | | | | ● |

1) Anclaje a la superficie portante. 2) Aplicación exclusiva para sistemas SATE con EPS. 3) Profundidad de anclaje en hormigón celular mín. 65 mm.

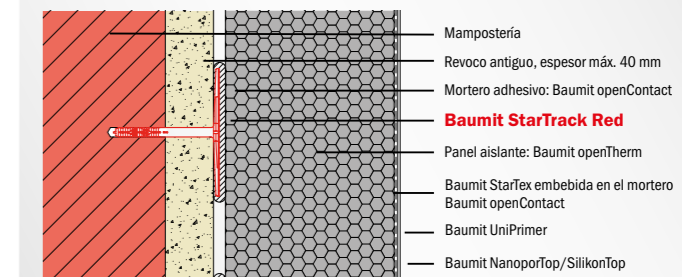
STARTRACK ORANGE

Fijación mecánica especialmente indicada para materiales porosos, hormigón celular y un soporte base revoco antiguo (máx. 40 mm de espesor). Diámetro del taladro: 8mm.



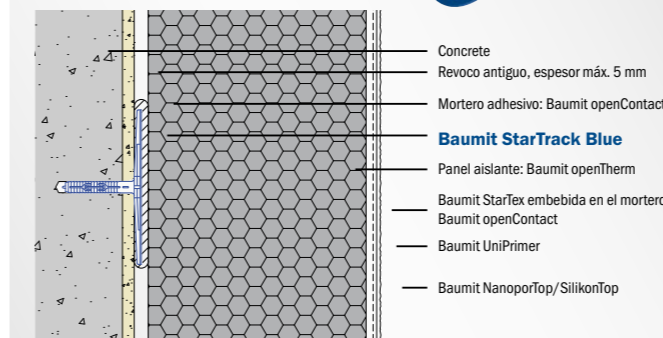
STARTRACK RED

Fijación mecánica suplementaria alternativa al anclaje tradicional en presencia de capas de revoco antiguas (máx. 40 mm de espesor). Diámetro del taladro: 8mm.



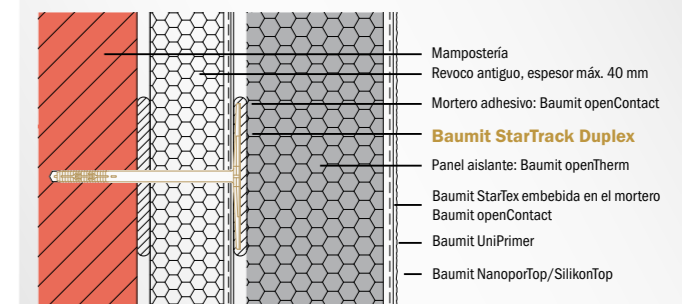
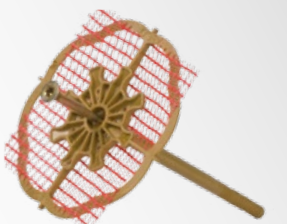
STARTRACK BLUE

Fijación mecánica especialmente indicada en superficies sin revoco, como por ejemplo hormigón. Diámetro del taladro: 8 mm.



STARTRACK DUPLEX

Fijación mecánica especialmente indicada para la colocación de un doble sistema de aislamiento térmico por el exterior. (hasta 80 mm), Diámetro taladro: 8 mm.





Baumit Componentes

Accesorios

Los Sistemas SATE entran en contacto con una variedad de otros componentes y materiales: ventanas fabricadas de madera, plástico o aluminio, barandillas que necesitan ser fijadas en el soporte base, aleros de cubierta fabricados de madera y muchos más. Todas estas conexiones deben protegerse de diferentes tensiones e impactos como por ejemplo, lluvia torrencial, insectos o movimientos del soporte.

- **Componentes del sistema**
- **Accesorios perfectamente ajustados entre sí**
- **Protección integral para la casa**

Para estar preparado para todos los detalles, el trabajo debe ser planificado con la mayor precisión posible antes de empezar la instalación. Debe averiguarse de antemano qué áreas del edificio requieren perfiles especiales para una protección óptima contra las influencias externas. Los

puentes térmicos pueden evitarse si las juntas en los puntos críticos se realizan utilizando los productos adecuados. Las conexiones ajustadas y seguras garantizan un aislamiento óptimo y bloquean los efectos de la lluvia torrencial, del sol y de la actividad de los insectos con eficacia.

APLICACIÓN DEL SISTEMA



SOLUCIONES AL DETALLE

- 1 El zócalo**
El perfil de arranque therm (Baumit SockelProfil therm) proporciona una solución sin puente térmico para todos los tipos de zócalo y materiales aislantes, ya sea como extremo inferior de la fachada o para formar un zócalo rebajado. El perfil de inserción para zócalo (Baumit SockeleinschubProfil therm) se utiliza como suplemento para todos los espesores de aislamiento.
- 2 La ventana**
El perfil de conexión de ventana flexible (Baumit FensteranschlussProfil Flexibel) que soporta la lluvia torrencial, puede absorber grandes movimientos en todos los sentidos. Los elementos constructivos son adecuados para todos los materiales y espesores, así como para la mayoría de las construcciones de ventanas.



| Posición de la ventana | Haces interiores | | Haces exteriores | |
|-------------------------|--------------------------------------|-----------------------|--------------------------------------|-----------------------|
| | Fenster | Wand | Fenster | Wand |
| Tamaño de la ventana | ≤ 2 m ² | 2 a 10 m ² | ≤ 2 m ² | 2 a 10 m ² |
| | Baumit Perfil de conexión de ventana | | Baumit Perfil de conexión de ventana | |
| Espesor del aislamiento | ≤ 10 cm | Basic | Basic | Basic |
| | ≤ 16 cm | Basic/Plus | Basic/Plus | Basic/Plus |
| | ≤ 30 cm | Basic/Plus | Flexible | Flexible |

Tabla sinóptica: Empleo de perfiles de conexión para ventana

- 3 El alféizar**
Un detalle clave de la conexión de SATE con otros componentes estructurales en el área de la ventana es el alféizar. Con el perfil de ventana (Baumit FensterbankProfil) se ha creado una solución innovadora.
- 4 Las esquinas**
El protector de esquinas flexible (Baumit KantenSchutz Flexibel) es adecuado para esquinas que no están en ángulo recto. Los intradoses y dinteles de ventana pueden protegerse de manera exacta con el perfil antigoteo (TropfkantenProfil).

- 5 Juntas**
El perfil de junta de dilatación (Baumit BewegungsfugenProfil) se utiliza en movimientos, extensiones, o entre elementos estructurales con diferentes construcciones, cuando las juntas operan verticalmente. Las juntas horizontales pueden formarse ahora sin rebajes en la fachada utilizando el perfil de junta de dilatación horizontal (Baumit BewegungsfugenProfil Horizontal). Una junta de sombra discreta actúa para absorber el movimiento entre diferentes componentes. La cinta selladora, que se aplica sin juntas, asegura que pueda soportar la lluvia torrencial.
- 6 Elementos de montaje**
El elemento de montaje (Baumit MontageMeter) se utiliza para fijar elementos de carga ligeros, tales como buzones o lámparas. Durante la instalación del SATE, se fija antes de aplicar el mortero de refuerzo. Una vez terminado, se puede fijar el elemento de montaje. La carga se realiza a través del SATE, sin puentes térmicos.



Fachadas antiguas con un nuevo brillo

Baumit Renovación

La fachada de una casa está continuamente expuesta a cambios meteorológicos y ambientales, que requiere un mantenimiento durante años. La humedad y las sales dañan la mampostería y los revestimientos de las fachadas. Baumit ofrece soluciones para tratar el sustrato de estas fachadas y rehabilitar el revestimiento de las mismas.

SISTEMAS A MEDIDA

Una buena preparación del sustrato es esencial para el buen resultado de la aplicación final, sobre todo cuando se trata de morteros de base mineral. La línea de productos especiales desarrollados por Baumit provee soluciones para el tratamiento previo, morteros adhesivos y de refuerzo de base mineral así como revestimientos finales. Esta planificación de soluciones flexibles, dependiendo de las condiciones que muestra el sustrato, asegura un acabado impecable y evita gastos de reparación por un largo tiempo.

En este apartado, dedicado especialmente a la protección, reparación y rehabilitación de superficies que no cuenten con un Sistema SATE, encontrará soluciones que se adaptan a las necesidades de su fachada.

RENOVACIÓN ESTÉTICA

PÁGS. 80 Y 81

La fachada es la cara exterior, el elemento decorativo del edificio y, al mismo tiempo, su escudo protector. En esta condición está expuesto a muchas influencias ambientales diferentes que dejan su huella a lo largo de los años. Por lo tanto necesita de una piel exterior intacta que pueda protegerlo de una manera eficaz.

Muchos propietarios de viviendas afrontan con temor la reparación de grietas y daños y aplazan las obras, que agrava finalmente la situación de su fachada. Baumit ha identificado estas patologías, desarrollando la solución: siete maneras simples, rápidas y convenientes de hacer frente a las grietas y fisuras de diversos tamaños, dando de nuevo a la fachada su brillo original o introduciendo nuevos retoques decorativos.

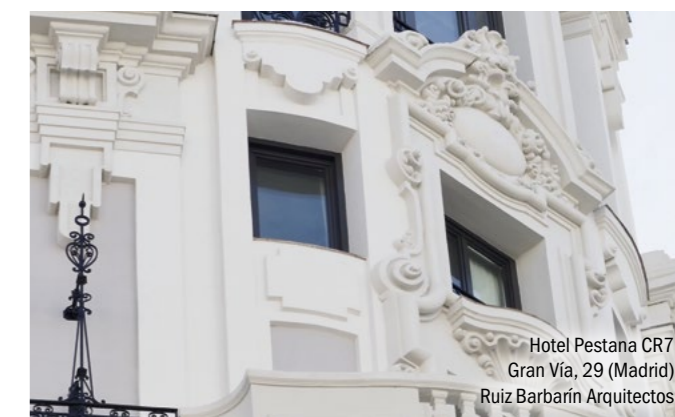


Cuesta de Olabeaga, Bilbao (Vizcaya)
Proyecto: Behark / Ejecución: RenovaNorte
(Foto: Mikel Ibarluzea)



Rehabilitación: Markegi, Deba (Gipuzkoa)
Barkio Arquitectura
Construcciones Aobra
Aplicación: Aislatic

- Fuerte protección para la fachada
- Prevención de grietas
- Protección contra fisuras
- Resistencia a la intemperie
- Renovación estética de la fachada
- Extremadamente duraderas
- Soluciones flexibles
- Rehabilitación de elementos sin SATE



Hotel Pestana CR7
Gran Vía, 29 (Madrid)
Ruiz Barban Architects

Renovación de la fachada

Baumit Revitalización

Patio interior Hotel Pestana CR7, Gran Vía, 29 (Madrid)
 Proyecto: Ruiz Barbarin Arquitectos
 Ejecución: SANMARTIN / Aplicación: REVAL

Una fachada no sólo es la cara estética, sino también el escudo protector para cada edificio. Como tal, diariamente está expuesta a muchas tensiones ambientales diferentes que dejan sus huellas con el tiempo. Desde la pérdida de color debido al sol hasta grietas profundas y ataques por algas y hongos, hay muchos factores que provocan que la fachada pierda su inicial brillo o se deteriore.

- Simple y rápido
- Económico
- Duradero

Baumit tiene el sistema para cada problema, empezando con el tratamiento adecuado del sustrato hasta el revestimiento final con pinturas y revocos para fachadas.

Tratamiento del sustrato

Para garantizar una adherencia segura del revestimiento, el sustrato tiene que ser sólido, seco, estable y libre de polvo y hielo. Por ello, es necesario que se evalúe el sustrato antes de pintar y se lleve a cabo el tratamiento del sustrato para conseguir un soporte base adecuado.

El tratamiento depende del estado de la superficie. Por ello, Baumit ha elaborado 7 posibles situaciones que pueden afectar a una fachada que necesite una rehabilitación (véanse páginas siguientes).

UNA ELECCIÓN ACERTADA



Baumit MultiPrimer

Imprimación transpirable para la consolidación de superficies orgánicas y minerales, como tratamiento previo a la aplicación de revocos húmedos y pinturas de Baumit. Sin disolventes.



Baumit SanovaPrimer

Imprimación para consolidar revocos minerales arenosos y desgastados. No apto para aplicar sobre mampostería descubierta.



Baumit FungoFluid

Solución acuosa para el tratamiento de fachadas o superficies afectadas por mohos o algas.



Baumit FillPrimer

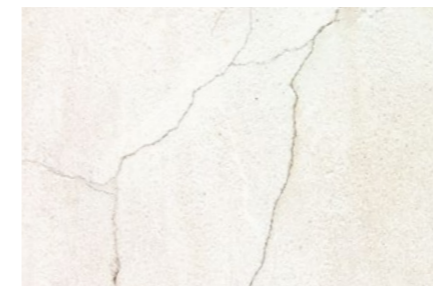
Imprimación de uso universal, para rellenar fisuras en sustrato mineral antiguo, nuevo y orgánico. Especialmente indicado para la rehabilitación de fisuras (hasta 0.5 mm). Tratamiento previo a la aplicación de revocos y pinturas Baumit.



Baumit Antisulfat

Solución acuosa para el tratamiento químico de sales dañinos (sulfatos y cloruros) en la rehabilitación de la mampostería. Tratamiento previo en sustratos salinos, antes de la rehabilitación con revocos.

Para más información ver páginas 78-79



Baumit Sistema de Pintura

Un toque final. Después de un adecuado tratamiento previo del sustrato, se aplican 2 manos de pinturas para fachada. Esto es normalmente suficiente para devolver el brillo inicial a la fachada. Indicado para fisuras hasta 0,5 mm.

Dependiendo de lo que necesite, elija entre Baumit StarColor con su superficie absorbente, el todoterreno PuraColor o cualquier otra pintura del Sistema Baumit. Para una protección especial elija, en vez de una pintura, mejor un revoco húmedo de alta calidad.



Sistema Multifisuras

De cuando en cuando, las grietas pueden aparecer en cualquier fachada. Esto puede ser a causa de impactos del clima, fluctuaciones de temperatura o el envejecimiento natural del sistema de revocos. Para fisuras mayores de 0.5 mm, Baumit recomienda MC 55 W como producto clave para rellenar fisuras y crear una base homogénea y estructurada para la posterior aplicación de la pintura.

También ofrece la posibilidad de utilizar la malla Baumit StarTex para reforzar toda la superficie. Para finalizar el sistema puede o pintar sobre MC 55 W con una pintura Baumit adecuada o cubrir la superficie con un revoco final.



Multisistema de Reparación

A veces no solo aparecen fisuras en las fachadas más antiguas. En el caso de desconchados de menor escala o roturas de esquinas del enfoscado en cornisas o pilas-tras, se suele recomendar Baumit MC 55 W como mortero de relleno para la reparación.

Para conseguir un sustrato homogéneo para el pintado final con pinturas Baumit, debe extenderse una capa fina de MC 55 W como revoco fino.

Daños más extendidos en enfoscados en la fachada deben ser reparados adecuadamente. Si los daños son mayores y no permiten una correcta adhesión al sustrato o no son suficientemente estables, estas zonas se deben eliminar, sustituyéndolas por un nuevo enfoscado.



Tratamiento del sustrato

Baumit Imprimaciones

Los resultados perfectos en fachadas y paredes interiores solo se pueden conseguir si el sustrato tiene la estructura adecuada. Nuestros productos para el tratamiento previo crean las mejores condiciones para proyectos bonitos y duraderos.



YouTube
Aprenda cómo renovar su fachada

| | | |
|---|---|--|
| <p>FACHADA SUCIA</p> <p>Los restos de suciedad en la superficie impiden la adherencia de pintura nueva.</p> <ul style="list-style-type: none"> ■ Limpie el sustrato con Baumit ReClean, limpiador concentrado con gran capacidad desengrasante para todos los revocos | <p>GRIETAS < 0.5 MM</p> <p>Incluso grietas de menos de 0,5 mm pueden causar daños duraderos en la mampostería del edificio.</p> <ul style="list-style-type: none"> ■ Limpie la fachada y rellene las grietas con Baumit FillPrimer | <p>ALGAS Y HONGOS</p> <p>Aunque las algas y/o hongos no afectan el funcionamiento de la fachada, deterioran su aspecto.</p> <ul style="list-style-type: none"> ■ Paso 1: Trate la zona afectada con Baumit FungoFluid ■ Paso 2: Limpie la superficie con un cepillo |
|---|---|--|

| | | | |
|---|---|---|---|
| <p>SUPERFICIE ARENOSA</p> <p>Las superficies arenosas merman la estabilidad de un nuevo revestimiento y pueden hacer que se desprenda.</p> <ul style="list-style-type: none"> ■ Limpie la superficie, por ejemplo, con un máquina de agua a presión ■ Solución Mineral con Baumit SanovaPrimer + Revoco Baumit o Enlucido - Solución Orgánica: Baumit MultiPrimer + Baumit Color | <p>ESTRUCTURADO</p> <p>Una superficie estructurada y homogénea favorecen una correcta aplicación del revestimiento final.</p> <ul style="list-style-type: none"> ■ Haga un tratamiento previo con un rodillo, utilizando UniPrimer ■ Para una mejor cobertura utilice Premium Primer | <p>SUSTRATO CRÍTICO</p> <p>Sustratos que no absorben el agua necesitan un producto que permitan una posterior tratamiento.</p> <ul style="list-style-type: none"> ■ Aplique Baumit SuperPrimer con un rodillo, sobre toda la superficie | <p>ALTA ABSORCIÓN DE AGUA</p> <p>El sustrato no absorbe la pintura por igual en todas las partes. Esto puede producir la pulverización o el desconchado de la pintura.</p> <ul style="list-style-type: none"> ■ Baumit MultiPrimer se utiliza para revocos y pinturas |
|---|---|---|---|



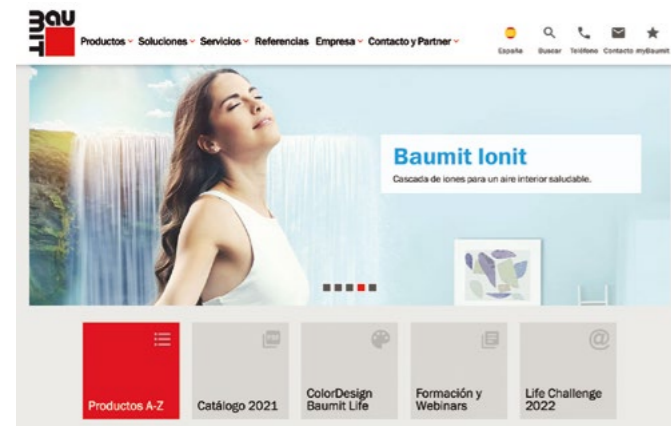
| | |
|---------------------|---------|
| SERVICIO AL CLIENTE | PÁG. 86 |
| LIFE CHALLENGE | PÁG. 90 |
| ARQUITECTURA BAUMIT | PÁG. 92 |
| BAUMIT EN EL MUNDO | PÁG. 98 |



SERVICIO AL CLIENTE

Baumit.com

En nuestra web **baumit.com** puede localizar toda la información sobre nuestros productos y servicios. Le acercamos la arquitectura Baumit a través de nuestro concurso internacional de arquitectura Life Challenge, nuestras referencias y actividades relacionadas con los profesionales de la edificación.



■ Biblioteca de soluciones constructivas

Nuestros manuales de consulta y 2 ediciones de nuestro libro de Proyectos Baumit.

■ Textos de prescripción, Declaraciones de Productos, BIM

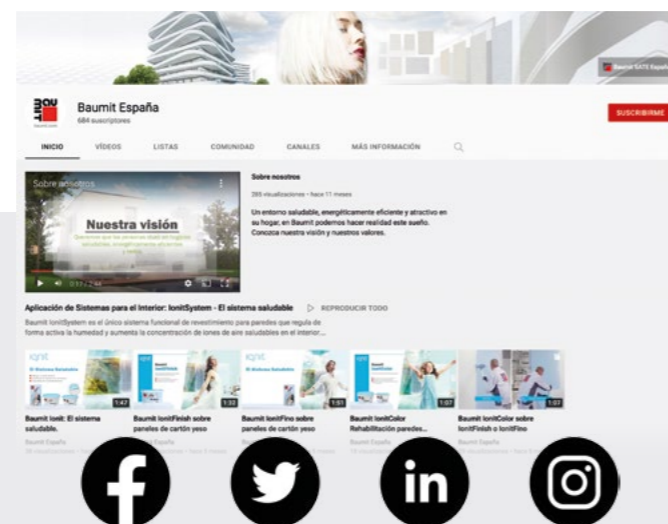
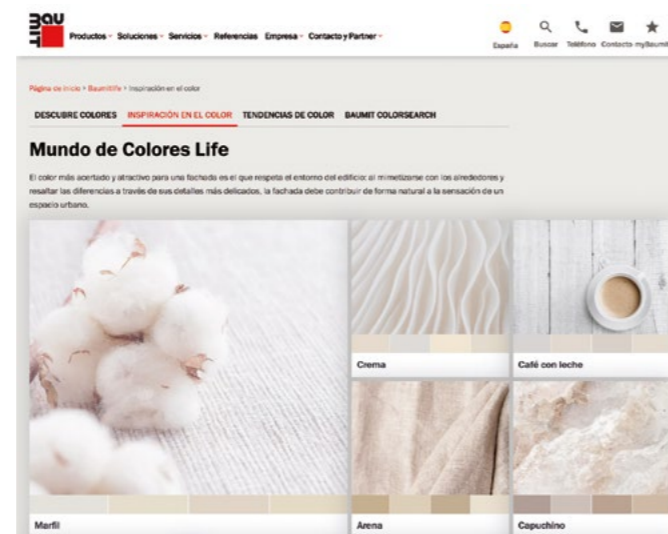
La información necesaria para cumplimentar un pliego de condiciones con los precios compuestos de Baumit SATE y nuestro Baumit Tool para BIM.

■ Información técnica

Toda la documentación técnica necesaria para aportar una memoria técnica.

Mundo de colores Life

Ahora nuestra página Life está integrada en www.baumit.com. Al elegir un revestimiento final de Baumit (Tops, Color) entrará directamente en la carta de colores Baumit disponible para este producto. Podrá comprobar el efecto de los colores Life con las texturas o encontrar propuestas de combinación de colores y referencias.



Baumit en Youtube y Redes Sociales

En Baumit Youtube podrás conocer el video corporativo Baumit sobre nuestra filosofía Healthy Living o seguir los tutoriales de IonitColor y IonitSystem para revestir tus paredes interiores. O

descubrir los nuevos videos de aplicación sobre Baumit SATE que publicaremos en 2022.

Sigue nuestras redes sociales para estar al día sobre Baumit. ¡Te esperamos!

BAUMIT CARTAS DE COLORES

Precio € IVA no incluido*



Easy Life

Todo el sistema cromático Life con 888 colores en un formato práctico para poder consultarlo a pie de obra.

18,00/Unidad



Mosaik

Muestras originales de texturas y de revocos tipo piedra natural (mosaico), presentadas en un formato exclusivo. Contiene 22 muestras de revocos clásicos y la línea nueva de 8 revocos Natural Line.

28,00/Unidad



Texture

Muestras originales de texturas, presentados en un formato práctico para poder consultarlo a pie de obra. Contiene 8 texturas.

10,00/Unidad



Shades of White

Los nuevos tonos de blanco de Baumit. Contiene 12 diferentes propuestas para una fachada con sobriedad y estilo.

15,00/Unidad



IonitColor

66 tonalidades para IonitSystem, el nuevo sistema para un saludable clima interior

15,00/Unidad

PROPUESTAS CROMÁTICAS

Precio € IVA no incluido*



Propuesta cromática

Mediante fotografías o detalles del proyecto se pueden realizar hasta 3 propuestas.

150,00

MUESTRAS

Precio € IVA no incluido*



Muestra en cubo

10,00/Cubo

Muestra aplicada sobre soporte

12,50/Plancha

ASESORAMIENTO DE AHORRO ENERGÉTICO

Precio € IVA no incluido*



Cálculo de transmitancia y condensaciones

Consultar Precio



ATENCIÓN EN OBRA

Precio € IVA no incluido*

Mallas protectoras de andamio

1,20/m²

Efecto de malla de andamio Baumit Torre Australis (Madrid), durante la instalación de Baumit SATE



SOPORTE TÉCNICO Y DOCUMENTACIÓN

| capas | Material | Espejor (mm) |
|-------|---------------------------------------|--------------|
| 1 | Baumit NanoPorTop (K 1,5) | 2 |
| 2 | Baumit UniPrimer (25 kg) | 0,1 |
| 3 | Baumit StarContact | 3 |
| 4 | Baumit StarTex 145 | 1 |
| 5 | Baumit MineralTherm 035 Eco Duo 20 cm | 200 |
| 6 | Baumit MineralTherm 035 Eco Duo 20 cm | 10 |
| 7 | Baumit MineralTherm 035 Eco Duo 10 cm | 10 |
| 8 | Baumit MineralTherm 035 Eco Duo 10 cm | 10 |
| 9 | Baumit MineralTherm 035 Eco Duo 12 cm | 12 |
| 10 | Baumit MineralTherm 035 Eco Duo 10 cm | 10 |
| 11 | Baumit MineralTherm 035 Eco Duo 8 cm | 8 |
| 12 | Baumit MineralTherm 035 Eco Duo 5 cm | 5 |
| 13 | Baumit MineralTherm 035 Eco Duo 5 cm | 5 |

Baumit Tools para BIM

Baumit apuesta con su herramienta **Baumit Tools** por la implantación de la metodología **BIM** en los proyectos técnicos con **Baumit SATE**.

Recientemente hemos actualizado nuestro **add on Baumit Tools** que podrá incorporar en las últimas versiones de Archicad, Revit y Allplan.

Además, incluye nuestra carta de colores **Baumit Life** que le permite el estudio cromático de la envolvente según códigos RAL y NCS.



Acceda aquí a los enlaces para Archicad, Revit y Allplan

Encontrará una mejorada interfaz para el cálculo de anclajes, ofreciendo un mapeado 3D muy visual (densidad de numero de anclajes según tipología del terreno, zona geográfica y exposición eólica, altura del proyecto, etc.).

Generador de Precios Baumit

El generador de precios de la construcción de CYPE Ingenieros tiene en cuenta las características concretas de cada obra para generar precios específicos para el proyecto que se está presupuestando.

Acceda a **Baumit Generador de Precios** en: baumit.es/servicios/cype

Nuestros webinars

El Calendario 2022 contará con webinars sobre BIM y Baumit Tools, en los cuales se profundizará en la incorporación de las Soluciones Baumit según la tipología de proyectos.

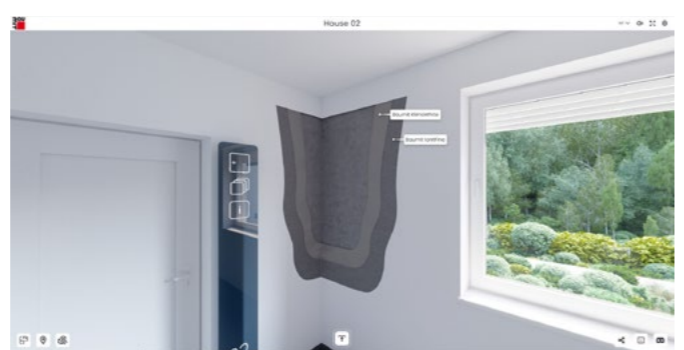


En colaboración con SIMBIM Solutions (Distribuidor y centro de formación exclusivo de GRAPHISOFT Archicad), les enseñaremos cómo diseñar Sistemas SATE en diferentes entornos. Entre los sistemas se explicarán también soluciones más específicas como Zócalo EPS-S, CeramicSystem, Baumit SATE en PassivHaus y detalles constructivos.



La influencia de los materiales de la construcción en la salud

A partir de la primavera 2022, podremos acceder desde www.baumit.com a VIVA PARK mediante nuestros dispositivos electrónicos. Podremos visitar los módulos, entrar en su interior, y en cada uno de ellos conocer los sistemas constructivos de fachada empleados o los revestimientos aplicados en su interior. Un fantástico viaje que nos revelará los parámetros físicos de los materiales y su influencia en nuestro bienestar.



Obtenga una impresión intuitiva de Baumit Viva Research Park en baumit.es/servicios/manuales



Conozca Baumit Viva Research Park a fondo (datos en inglés) en baumit.es/servicios/manuales

DECLARACIÓN AMBIENTAL DE PRODUCTOS

Tanto en el medio físico, como es el ejemplo del Viva Park como a nivel de documentación técnica, Baumit desarrolla importantes proyectos para medir, documentar y minimizar la huella ecológica de los productos.

Baumit pone a su disposición Declaraciones Ambientales de Producto (DAP, o EPD - Environmental Product Declarations) para los Sistemas SATE de EPS y Lana Mineral, documentos imprescindibles para certificaciones ambientales reconocidas. En baumit.es/servicios.



Baumit, como especialista europeo en Sistemas SATE completos con garantía, dispone de todas las certificaciones y homologaciones acorde a las normas europeas para completar la memoria técnica de las direcciones facultativas y otros servicios para la prescripción.



Encuentre aquí nuestros prescriptores y gestores de proyecto



Acceda aquí a nuestra Documentación Técnica



Encuentre nuestros Sistemas en MateriaLista





LIFE
CHALLENGE
ONLINE



Acceda aquí
al video Life
Challenge 2021

LIFE CHALLENGE ONLINE 2021

IV CONCURSO DE ARQUITECTURA BAUMIT LIFE CHALLENGE 2021

En la 4ª edición del Concurso de Arquitectura Baumit Life Challenge, cuya entrega tuvo lugar el 22 abril de 2021 en directo on line, el proyecto lituano MO Museum de “Studio Libeskind” y “DO Architects” se alzó con el máximo premio Life Challenge Award. Y también en este certamen, la arquitectura española fue reconocida por el jurado internacional con el proyecto “Vivienda Alcoba”, de MYCC Architecture Office, que se convirtió en ganador de la categoría Rehabilitación Térmica.

Según el jurado de expertos, presidido por el arquitecto español **Mauro Bravo** (MARMOLBRAVO ARQUITECTOS), el proyecto no residencial “MO Museum” situado en Vilna (Lituania) fue elegido ganador del Life Challenge Award por contar con una fachada verdaderamente única, con elementos lineales decorativos y sombras cambiantes, que crean la impresión de profundidad y dinamismo en la fachada.



El proyecto “Vivienda Alcoba” de MYCC Architecture Office, ganador en la categoría Rehabilitación Térmica



Con respecto al proyecto español Vivienda Alcoba, el Jurado ha valorado “el excelente resultado de una rehabilitación térmica de última tecnología en una vivienda rural española, en el que se ha sabido adaptar el diseño a los demás requisitos históricos, consiguiendo una lograda combinación de un sistema constructivo moderno (SATE) con un hogar tradicional”.

Celebración en el hipódromo de Madrid

La gala de entrega tuvo que aplazarse por motivos de Covid19 varias veces y finalmente la organización optó por una gala online. Desde un plató de Viena, se presentó una dinámica sucesión de premios que mantuvo expectante a la audiencia con conexiones directas con los arquitectos ganadores que expresaron su agradecimiento y sorpresa por el premio desde Budapest, Lubliana, Vilna, Bratislava, Viena, París y Madrid.

Por su parte, Baumit España compartió con los arquitectos invitados la transmisión en directo en un encuentro organizado en el Hipódromo de Madrid. Nos acompañó el arquitecto **Jerónimo Junquera**, responsable de la rehabilitación del Hipódromo, quien explicó con excelencia las intervenciones realizadas, acompañando después a los invitados por las instalaciones.

Fernando Arrabé, arquitecto y director general de Baumit España, dirigió el encuentro e intervino acompañado del presidente del jurado en directo con el estudio de Life Challenge en Viena. Preguntado por el éxito de los proyectos españoles en este certamen, manifestó “sentirse orgulloso y feliz de llevar a todos los arquitectos de Europa al Concurso Life Challenge para mostrar a través de sus proyectos las posibilidades de los productos y sistemas Baumit, intercambiando sus experiencias arquitectónicas y diseños”.



Fernando Arrabé (izda.) y Mauro Bravo (dcha.) en su intervención en directo



Carmina Casajuana (izda.) y Beatriz Gómez (MYCC) en el hipódromo



Las ganadoras con sus estatuillas en su estudio en Madrid

385 proyectos procedentes de 26 países

Al concurso se presentaron 385 proyectos procedentes de 26 países y, entre los 36 finalistas, Baumit España compitió con una nominación de un total de 19 obras presentadas, tres de los cuales de Portugal.

Con Vivienda Alcoba de MYCC, Baumit España reúne proyectos ganadores por tercera vez en este certamen, después de haber ganado en 2 ocasiones el máximo premio Life Challenge Award y otras 2 categorías en 2014 y 2018.

Ganadores del voto público (España):

1er puesto, Categoría Impactados por la textura
Vivienda F, Estudio Maria Reynolds Álvarez

3er puesto, Categoría Rehabilitación Térmica
Vivienda Bioclimática, BR29 Arquitectes

Otros Proyectos Premiados:



Ganador Hungría:
Categoría vivienda unifamiliar
Longitudinal-Axis Home
(Bártfai-Szabó Építésziroda Kft., Budapest, HU)



Ganador Eslovenia:
Categoría vivienda plurifamiliar
Murgle Apartments
(LAB Arhitekti d.o.o., Liubliana, SI)



Ganador Eslovaquia:
Categoría obra no residencial
Courtyard
(Vallo Sadovsky Architects, Bratislava, SK)



Ganador Austria:
Categoría Rehabilitación Histórica
Sezession (Rehabilitación):
Adolf Krischanitz, Viena, AT)



Ganador Francia:
Categoría Especial Impactados por la textura
Rue Curial (Miguel Cornejo,
Avenier Cornejo Architectes,
Paris, FR) Budapest, HU)



V CONCURSO DE ARQUITECTURA LIFE CHALLENGE 2022 Valencia, 19.5.2022

Life Challenge 2022: Baumit elige la Fachada Europea del Año

Después de haber tenido que aplazar nuestra anterior convocatoria Life Challenge 2020 al año 2021 y convertirla en un evento online (ver anterior página), el próximo certamen Life Challenge vuelve nuevamente a España.

La ciudad de Valencia acogerá la quinta edición, que tendrá lugar el 19 de mayo de 2022 en el singular edificio del Hemisfèric, de Santiago Calatrava, en la Ciudad de las Artes y Ciencias en Valencia.

Acerca de 450 invitados de 26 países con sede Baumit acudirán a la gala, entre ellos arquitectos y otros colaboradores que han elegido un 66% de productos de la marca Baumit para sus proyectos. Un jurado independiente de 15 expertos, que el próximo año contará con el arquitecto español Guillermo Reynés Vázquez Rovira (GRAS Arquitectos) valorará acerca de 400 proyectos de entre seis categorías. Estas serán tres de obra nueva (vivienda unifamiliar, vivienda multifamiliar y edificio no residencial), dos de rehabilitación (rehabilitación térmica e histórica) y una categoría especial “Stunned by texture” que más destaque por su acabado o textura.

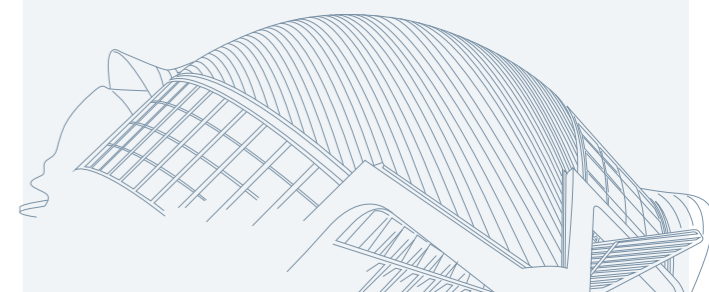
Shortlist y gala de entrega

El jurado de arquitectos internacionales elegirá mediante una votación online los mejores 36 proyectos entre todas las candidaturas. Los arquitectos de los proyectos finalistas serán invitados a la Gala Life Challenge en Valencia. La votación final de proyectos ganadores (6 ganadores de categoría y un ganador absoluto) se realizará en Valencia y se anunciará durante una emocionante noche de gala.

Voto del público

Con total independencia del voto del jurado, que determinará los proyectos ganadores de Life Challenge 2022, los internautas tendrán la oportunidad de votar sus proyectos favoritos. Los Top 3 de los proyectos favoritos del público se difundirán en publicaciones en lifechallenge.baumit.com y las redes sociales y recibirán un certificado de reconocimiento de la organización de Baumit Internacional.

Conozca toda la información sobre esta próxima convocatoria y las 4 ediciones anteriores de Life Challenge en:
www.lifechallenge.baumit.com



REHABILITACIÓN

Hotel Meliá Palma Marina, Palma de Mallorca (Baleares)



Proyecto: Alvaro Sans, ASAH / Constructora: S' Estel Construccions / Aplicación: Hormuk

Foto principal: Cedida por Meliá Hotels Internacional

Santander (Cantabria)

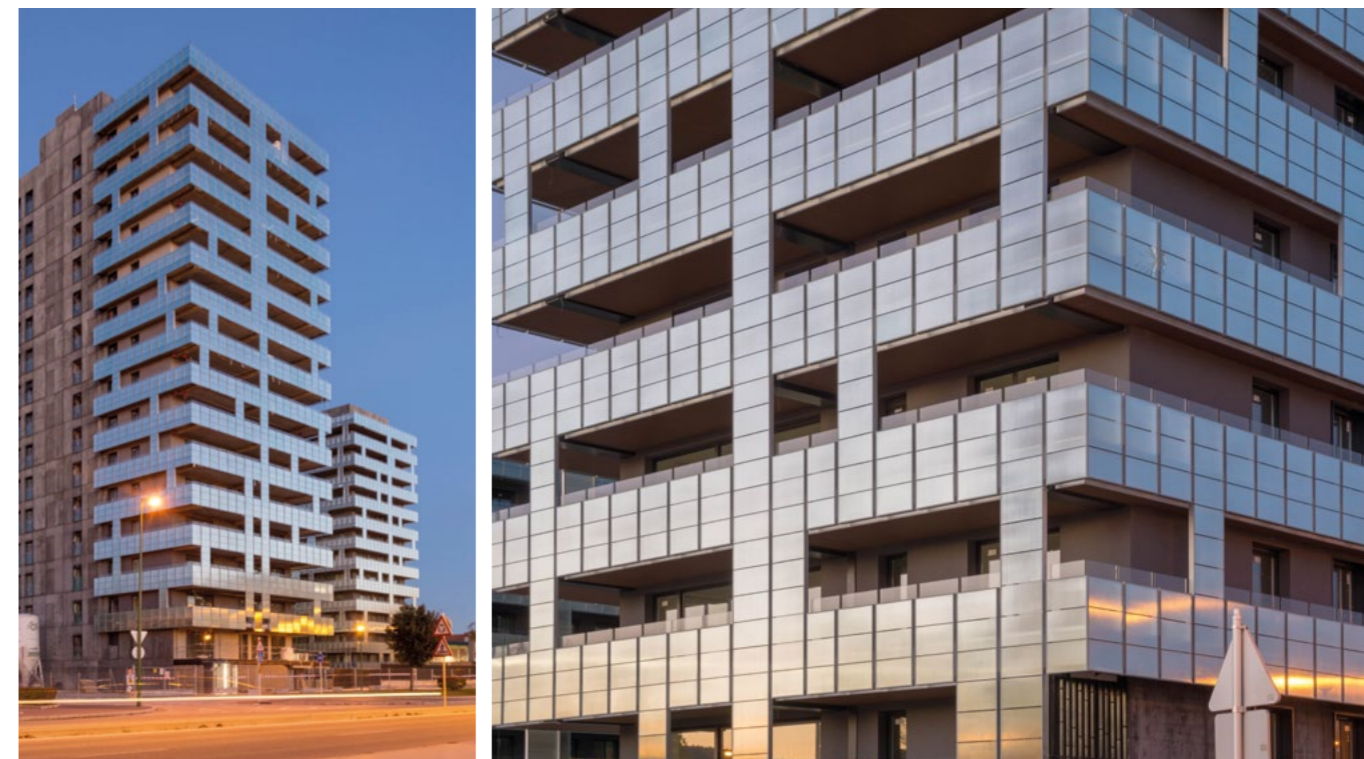


Proyecto: Alicia Villar / Ejecución: Arbone Rehabilitación

Fotos: Arbone Rehabilitación

OBRA NUEVA

Edificio de la Luz, Burgos



Promotora Constructora: Residencial Toscana / Proyecto y dirección de obra: José Manuel Méndez Primo, mbg, ingeniería y arquitectura S.L. / Director de Ejecución de obra: José Piedra Cabestrero / Aplicación: Revestimientos Rojo S.L.

Fotos: mbg, ingeniería y arquitectura, s.l.

Guardería Infantil RIO VENA Estándar Passivhaus, Burgos



Promotor: Ayuntamiento de Burgos / Proyecto: A2G ARQUITECTOS ESTUDIOS, S.L.P. / Consultora Passivhaus: Vand Arquitectura S.L. / Constructora: GEOXA / Aplicador: Revestimientos del Norte

Fotos: A2G ARQUITECTOS ESTUDIOS, S.L.P.

OBRA NUEVA

Villalbilla (Madrid)



Proyecto: Santiago Martínez de Dueñas, ESTUDIO3 Arquitectos / Ejecución: Construcciones y Proyectos J. Ferbe S.L. Fotos: J. Ferbe S.L.

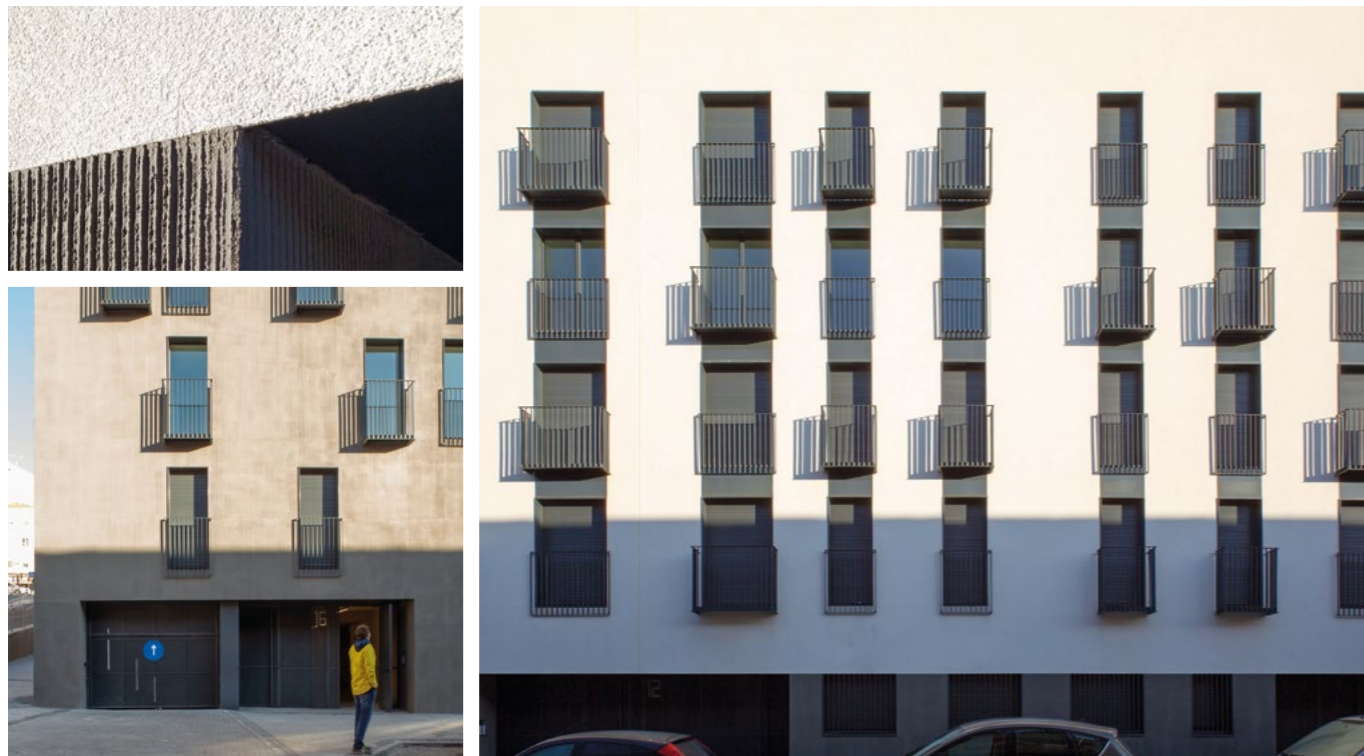
OBRA NUEVA

Piedras Blancas (Asturias)



Proyecto: David Olmos Arquitectos / Constructora: Construcciones Santigoso, S.L. / Aplicador: Yesos Castrillón Fotos: ©Alexander Bogorodskiy

Madrid



Promotor: EMVS / Proyecto: ESPACIO PAPEL ARQUITECTOS / Constructora: ACCIONA / Ejecución y aplicación: REVESTIMIENTOS DEL NORTE Fotos ELENA ALMAGRO

Coslada (Madrid)



Promotora: HABITAT / Proyecto: CIP Arquitectos SL / Constructora: FATECSA / Aplicador: REVOTHERM Fotos: CIP Arquitectos SL

ANOTA AQUÍ TUS IDEAS PARA TU PROYECTO:

Lined writing area for notes.





| | | | |
|--|-----------------------|--|------------------------------|
| | Baunit Headquarters | | Baunit Export |
| | Baunit Wet Production | | Baunit Dry Mortar Production |

LT - LIETUVA
Baunit UAB
 LT - 13279 Vilnius
 Vilties g. 11, Kuprioniškės
 Tel.: +370 5 264 07 78
 Fax: +370 5 264 07 32
 info@baunit.lt
 www.baunit.lt

RU - RUSSIA
Baunit OOO
 RUS - 141980 Moscow region, Dubna
 Universitetskaya ul., 11
 Tel.: +7 495/984 76 12
 Fax: +7 495/645 54 35
 baunit@baunit.ru
 www.baunit.ru
In charge of: BY

LV - LATVIJA
Baunit SIA
 LV-1035 Rīga
 Pildas iela 16b
 Tel.: +371 674 513 15
 Fax: +371 674 513 17
 office@baunit.lv
 www.baunit.lv
In charge of: EE

SI - SLOVENIJA
Baunit d.o.o.
 SLO - 1000 Ljubljana
 Zagrebška ulica 1
 Tel.: +386 1 236 37 55
 Fax: +386 1 236 37 40
 baunit@baunit.si
 www.baunit.si

MD - REPUBLICA MOLDAVA
Rep. Permanenta Baunit in Republica Moldova
 MD - 2012 Chisinau
 Str. Vasile Alecsandri 89/1
 Tel.: +373 (0)22/999019
 Fax: +373 (0)22/999018
 office@baunit.md
 www.baunit.md

SK - SLOVENSKÁ REPUBLIKA
Baunit, spol. sr.o.
 SK - 811 02 Bratislava 1
 Žitková 9
 Tel.: +421 2 593 03 311
 office@baunit.sk
 www.baunit.sk

MK - REPUBLIKA SEVERNA MAKEDONIJA
Baunit Makedonija Dooel
 MK - 1000 Skopje
 Ul. Jadranska Magistrala 165
 Tel.: +389 2 306 98 07
 Fax: +389 2 306 98 07
 info@mk.baunit.com
 www.baunit.com.mk

TR - TURKIYE
Baunit TR
 Baunit İnşaat Malzemeleri San. Tic.Ltd.Şti
 Esensehir Mahallesi Hale Sokak No. 10 B Blok
 TR - 34776 Ümraniye/İstanbul
 Tel.: +90 (0) 216/680 34 00
 Fax: +90 (0) 216/680 34 01
 info@baunit.com.tr
 www.baunit.com.tr

ME - MONTENEGRO
Baunit Crna Gora d.o.o.
 MNE - 81000 Podgorica
 Bulevar Revolucije 30
 Tel.: +382 20 241 262
 Fax: +382 20 241 262
 info@me.baunit.com
 www.baunit.me

UA - UKRAINE
TOV Baunit Ukraine
 UA - 03083 Kiev
 vul. Pyrohivskyy Shlyah 34
 Tel.: +380 44 568 52 54
 Fax: +380 44 586 47 39
 office@baunit.ua
 www.baunit.ua

PL - POLSKA
Baunit sp. z.o.o.
 PL - 53-012 Wrocław
 ul. Wyścigowa 56 G
 Tel.: +48 71 358 25 00
 Fax: +48 71 358 25 06
 info@baunit.pl
 www.baunit.pl

UK - UNITED KINGDOM
Baunit Ltd.
 Unit 2 Westmead
 New Hythe Lane, Aylesford
 Maidstone, Kent, ME20 6XJ - UK
 Tel.: +44 (0) 1622 710 763
 contact@baunit.co.uk
 www.baunit.co.uk
In charge of: IE

AT - AUSTRIA
Baunit GmbH
 Wopfing 156
 A - 2754 Waldegg
 Tel.: +43 (0) 0501 888-0
 Fax: +43 (0) 0501 888-1266
 office@wopfinger.baunit.com
 www.baunit.at

BA - BOSNA I HERCEGOVINA
Baunit d.o.o.
 BiH-71210 Iliđža
 Osik 2 b
 Tel.: +387 33 566 770
 Fax: +387 33 566 771
 info@baunit.ba
 www.baunit.ba

CZ - ČESKÁ REPUBLIKA
Baunit, spol. sr.o.
 CZ - 250 01 Brandýs nad Labem
 Průmyslová 1841
 Tel.: +420 326 900 400
 info@baunit.cz
 www.baunit.cz

ES - ESPAÑA
Baunit S.L.
 ES - 28935 Móstoles (Madrid)
 P.I. Las Nieves, c/ Puerto de Cotos, 16
 Tel.: +34 916 407 227
 Fax: +34 916 360 092
 info@baunit.es
 www.baunit.es
In charge of: PT

GR - GRIECHENLAND
Baunit Hellas A.E.
 GR - 15235 Vrilissia-Athens
 142, Pentelis avenue
 Tel.: +30 210 6095600
 Fax: +30 210 6095611
 info@baunit.gr
 www.baunit.gr
In charge of: CY

HR - HRVATSKA
Baunit d.o.o.
 HR - 10090 Zagreb
 Vučak 34
 Tel.: +385 1 346 68 00
 Fax: +385 1 346 68 38
 baunit@baunit.hr
 www.baunit.hr

RO - ROMANIA
Baunit Romania Com SRL
 RO - 061129 Bucuresti
 B-dul Iuliu Maniu nr. 600A, sector 6
 Tel.: +40 21 350 01 06
 Fax: +40 21 318 24 08
 office@baunit.ro
 www.baunit.ro

BG - BULGARIA
Baunit Bulgaria EOOD
 BG - 21 00 Elin Pelin
 Bulgaria Str. 38
 Tel.: +359 2 926 69 11
 Fax: +359 2 926 69 18
 office@baunit.bg
 www.baunit.bg

CH - SCHWEIZ
Baunit Schweiz AG
 CH - 8303 Bassersdorf
 Hardstrasse 20
 Tel.: +41 52 354 50 70
 Fax: +41 52 354 50 71
 office@schweiz.baunit.com
 www.baunit.com

DE - DEUTSCHLAND
Baunit GmbH
 D - 87541 Bad Hindelang/Allgäu
 Reckenberg 12
 Tel.: +49 83 24 921-0
 Fax: +49 83 24 921-1279
 info@baunit.de
 www.baunit.de
In charge of: BE, NE, LU, DK, NO, FI, SE

FR - FRANCE
Baunit SAS
 FR - 77360 Vaires-sur-Marne
 1 Impasse de la Centrale
 Tel.: +33 1 762 170 21
 Fax: +33 1 762 170 10
 info@baunit.fr
 www.baunit.fr

HU - MAGYARORSZÁG
Baunit Kft.
 H - 2510 Dorog, Baunit út 1.
 H - 2511 Dorog, Pf.: 132.
 Tel.: +36 33 512 910
 Fax: +36 33 431 512
 baunit@baunit.hu
 www.baunit.hu

IT - ITALIA
Baunit Spa
 I - 33078 San Vito al Tagliamento (PN)
 Via Castelnuovo del Friuli 1 -
 Z.L. Ponte Rosso
 Tel.: +39 0434 1850980
 Fax: +39 0434 853 59
 info@baunit.it
 www.baunit.it

RS - SRBIJA
Baunit Serbia d.o.o.
 SRB - 11130 Beograd
 Smederevski put 25k
 Tel.: +381 11 347 50 82
 Fax: +381 11 347 47 95
 office@baunit.rs
 www.baunit.rs
In charge of: AL, KO

IQnit



3au
mit
baumit.com

60% menos aerosoles

Baumit Ionit – La forma de vida saludable.



Baumit IonitSystem regula activamente la humedad, liberando iones de aire y promoviendo de esta manera un clima interior confortable y saludable. Ensayos recientes han probado que los iones, además de disminuir el polen y polvo en suspensión, consiguen reducir los aerosoles hasta un 60% en el aire interior. Gracias a estas cualidades se reducen considerablemente las alergias y el peligro de contagio en los interiores.

* Baumit Color & Finish

**PROBADO
CIENTÍFICAMENTE**

- Hasta un 60% menos de aerosoles en el aire interior

2021

**PROBADO
CIENTÍFICAMENTE**

- Mayor concentración de iones
Menos polen y polvo en suspensión

2020

Your home. Your walls. Your health.